

# 秋節送♥ 幸福無礙

輔具嘉年華・秋節禮品展售



## 花蓮縣肢體傷殘福利協進會

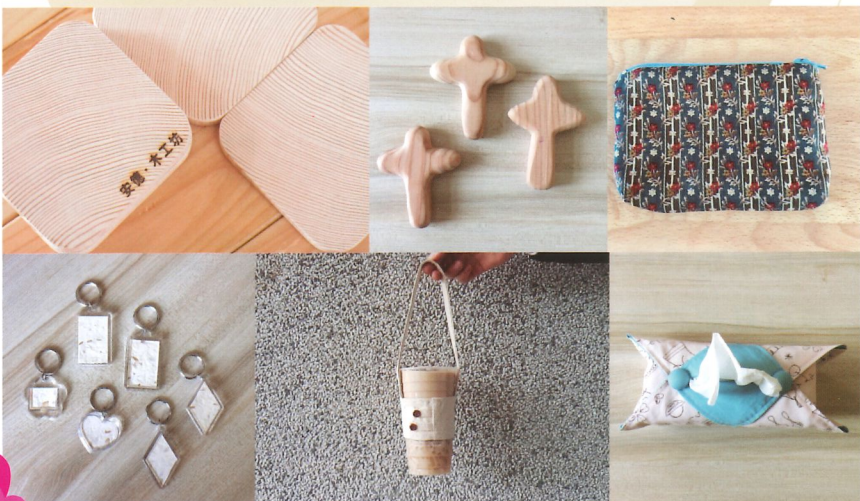
天然手工皂	450
蟬吮茶禮盒	1200
蟬吮茶	550
小提盒	120
黑酶人	800

戶名：社團法人花蓮縣肢體傷殘福利協進會  
 銀行：花蓮二信營業部  
 帳號：010-004-00486274  
 訂購電話：03-8241064  
 傳真：03-8241361  
 聯絡人：何芳玲會務專員 h0927250700@gmail.com

## 安德啟智中心

面紙套	250	小巧零錢包	100
手磨十字架	200	手做紙鑰匙圈	150
樟腦木杯墊	200	花旗松杯墊	200
環保杯套	200		

戶名：財團法人天主教會花蓮教區附設私立安德啟智中心  
 銀行：玉溪地區農會  
 帳號：89601-01-008752-0  
 訂購電話：03-8861210  
 傳真：03-8861049  
 聯絡人：練柏均



## 花蓮縣自閉症協會附設福星工坊

手工環保編織地墊 300

戶名：社團法人花蓮縣自閉症協會  
 銀行：005土地銀行 花蓮分行  
 帳號：018-001-807273  
 訂購電話：03-8310065  
 傳真：03-8330065  
 聯絡人：羅少庭



## 花蓮縣黎明身心障礙者庇護工場

BIBO金典A款	\$320	月現繽紛禮盒	\$688
BIBO金典B款	\$280	秋月典藏禮盒	\$590
山海豐收禮盒	\$988	富貴吉祥禮盒	\$1688

戶名：財團法人台灣基督教門諾會附設花蓮縣黎明身心障礙者庇護工場  
 銀行：花蓮第二信用合作社 美崙分社(216)  
 帳號：040-001-00014521  
 訂購專線：03-8460527  
 訂購傳真：03-8562775  
 聯絡人：林佩穎



蛋黃酥



鳳梨酥

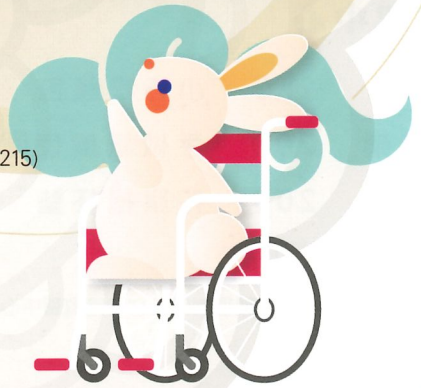


十勝牛奶紅豆

## 花蓮畢士大教養院

蛋黃酥禮盒	9入	\$380
鳳梨酥禮盒	8入	\$320
十勝牛奶紅豆禮盒	9入	\$390
綜合月餅禮盒 (十勝牛奶紅豆4入+蛋黃酥4入)	8入	\$390

戶名：花蓮畢士大教養院  
 銀行：花蓮市第一信用合作社美崙分社 (215)  
 帳號：0501-000014690-4  
 訂購專線：03-8223908  
 訂購傳真：03-8233414  
 聯絡人：彭智音 老師



哇好柚

茗茶賞月禮盒

## 花蓮縣樂道身心障礙者庇護商店

哇好柚 柚子禮盒	
哇好柚-5台斤	\$500
哇好柚-10台斤	\$800
茗茶賞月禮盒	\$399

\*單筆消費滿 5000 元享免運費(現同一住址) | 未達免運金額-酌收 150 運費 | 貨到付款-酌收 200 元運費

戶名：財團法人台灣基督教門諾會附設花蓮縣樂道身心障礙者庇護商店  
 銀行：花蓮縣第二信用合作社 美崙分社 (216-0043)  
 帳號：040-001-00017155  
 訂購電話：038-310305  
 傳真：038-310503  
 聯絡人：張憶雯