

新北市政府教育局 函

地址：220242新北市板橋區中山路1段161
號21樓

承辦人：李欣穎

電話：(02)29603456 分機2669

傳真：(02)29602334

電子信箱：AN1508@ntpc.gov.tw

受文者：花蓮縣政府

發文日期：中華民國111年2月23日

發文字號：新北教中字第1110322016號

速別：普通件

密等及解密條件或保密期限：

附件：如主旨 (1112426965_111D2075457-01.ods、1112426965_111D2075458-01.pdf)

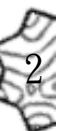
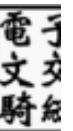
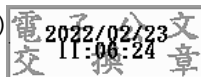
主旨：檢送「111學年度外縣市入學新北市國民中學新生調查
表」及「新北市111學年度各公立國民中學學區一覽表」
各1份，請查照。

說明：

- 一、請貴局（府）惠予協助轉知所轄各國民小學，如有設籍本市之應屆畢業生欲返回本市就讀國中者，請填寫旨揭表格，於111年4月20日(星期三)前逕送各該學區所屬國中，俾利辦理新生入學事宜。
- 二、本市111學年度國中學區一覽表亦可至本局網站(網址 <http://www.ntpc.edu.tw/>)首頁-國小國中學區一覽表項下查詢。
- 三、倘有其他疑義，請逕洽本局承辦人李小姐，電話：(02)29603456分機2669。

正本：各縣市政府(不含新北市政府)

副本：新北市各市立國中(含附件)



花府 111/02/23



1110038671

本案依分層負責規定授權業務主管執行

裝



訂

線

