

花蓮縣政府 函

地址：970270花蓮縣花蓮市府前路17號
承辦人：游秀卿
電話：03-8462860分機568
傳真：03-8572660
電子信箱：shengchi3050@hlc.edu.tw

受文者：花蓮縣立秀林國民中學

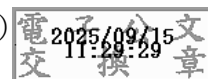
發文日期：中華民國114年9月15日
發文字號：府教課字第1140186115號
速別：普通件
密等及解密條件或保密期限：
附件：1141025159-0- (376550000A_1140186115_ATTACH1.pdf)

主旨：檢送國立臺灣師範大學研發之中英文學科適性診斷系統及
中英文適性閱讀平台之相關簡介資訊，請查照。

說明：

- 一、依據國立臺灣師範大學(以下稱臺師大)114年9月12日師大
心輔字第1141025159號函辦理。
- 二、為協助精準檢測學生學科能力以作為適性教學之依據，及
推動國內閱讀教育，臺師大長年投入適性診斷評量之研發
及閱讀教育研究，經整合本校各領域專業及教研成果，推
出中英文適性診斷系統及中英文適性閱讀平台，協助學校
有效進行適性教學。
- 三、本案臺師大聯絡人：陳小姐，E-mail：chingyuan.
chen@gapps.ntnu.edu.tw，聯絡電話：02-2366-
0916#15。

正本：本縣各公立國民中-小學、曾元科課程督學、林楚芸輔導員
副本：本縣英資中心(請馬誠佑輔導員轉致中籍教學顧問)(含附件)



114/09/15

