

國立臺灣師範大學 函

地址：106308臺北市和平東路一段162號
聯絡人：林瑞紅
電話：02-7749-1375
電子郵件：passion@rcpet.ntnu.edu.tw

受文者：花蓮縣富里鄉東里國民小學

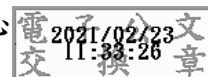
發文日期：中華民國110年2月23日
發文字號：師大心測中字第1101003803號
速別：普通件
密等及解密條件或保密期限：
附件：附件一_教師增能研習場次 (1101003803-0-0.pdf)

主旨：本校心理與教育測驗研究發展中心辦理109學年度「偏鄉暨弱勢國中小學生學力增能計畫」教師增能工作坊，擬請協助轉知所屬教師，並請惠予參與人員公(差)假，請查照。

說明：

- 一、依據教育部國民及學前教育署「偏鄉暨弱勢國中小學生學力增能計畫」辦理。
- 二、旨揭教師增能工作坊針對國文閱讀、數學辦理增能培訓，以提升學習扶助教學效能。
- 三、辦理場次如附件一。
- 四、教師增能工作坊報名連結 <https://reurl.cc/pmLxax>。

正本：花蓮縣玉里鎮長良國民小學、花蓮縣玉里鎮春日國民小學、花蓮縣玉里鎮高寮國民小學、花蓮縣玉里鎮樂合國民小學、花蓮縣玉里鎮觀音國民小學、花蓮縣卓溪鄉卓楓國民小學、花蓮縣富里鄉東竹國民小學、花蓮縣富里鄉東里國民小學、花蓮縣瑞穗鄉鶴岡國民小學、花蓮縣富里鄉萬寧國民小學
副本：教育部國民及學前教育署、本校心理與教育測驗研究發展中心



校長 吳正己

