

## 花蓮縣政府 函

地址：970270花蓮縣花蓮市府前路17號  
承辦人：杜英傑  
電話：03-8462860#573  
傳真：03-8572660  
電子信箱：mowski0620@hlc.edu.tw

受文者：花蓮縣富里鄉東里國民小學

發文日期：中華民國111年6月8日

發文字號：府教課字第1110114513號

速別：普通件

密等及解密條件或保密期限：

附件：1、客語課程表；2、閩南語課程表。(376550000A\_1110114513\_ATTACH1.pdf、  
376550000A\_1110114513\_ATTACH2.pdf)

主旨：函轉教育部辦理「第1036期111年客家語拼音基礎暨教學研習班(二)」及「第1053期111年閩南語拼音研習班(二)」，請貴校鼓勵相關人員參加，詳如說明，請查照。

說明：

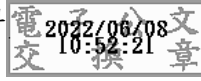
- 一、依據教育部111年6月7日臺教社(四)字第1112402522號函暨111年5月25日臺教社(四)字第1112402414號函(諒達)辦理。
- 二、前函報名時間誤植年度別，更正報名時間如下：
  - (一)客家語研習：111年6月27日(星期一)早上9時起至111年6月29日(星期三)下午5時止，額滿截止。
  - (二)閩南語研習：111年7月4日(星期一)早上9時起至111年7月6日(星期三)下午5時止，額滿截止。
- 三、請於上述報名時間至國家教育研究院網站線上報名，網址：<https://workshop.naer.edu.tw/NAWeb/Services/wFrmRecent.aspx>

111/06/09



正本：花蓮縣立體育高級中等學校、國立東華大學附設實驗國民小學、本縣各公立國民  
中-小學、花蓮縣私立海星國民小學、花蓮縣私立海星高級中學(國中部)、慈濟  
學校財團法人慈濟大學附屬高級中學(國小部)、慈濟學校財團法人慈濟大學附屬  
高級中學(國中部)

副本：本府教育處課程教學科



裝

訂

線

