

## 花蓮縣政府 函

地址：970270花蓮縣花蓮市府前路17號  
承辦人：魯木·伊木伊  
電話：03-8462860#580  
傳真：03-8572660  
電子信箱：lomod@hlc.edu.tw



受文者：花蓮縣富里鄉東里國民小學

發文日期：中華民國111年6月23日

發文字號：府教課字第1110125591號

速別：普通件

密等及解密條件或保密期限：

附件：教育部國民及學前教育署函、我的本土·你的時尚 科學本土教師增能系列研習  
(376550000A\_1110125591\_ATTACH1.pdf、376550000A\_1110125591\_ATTACH2.pdf)

主旨：函轉教育部國民及學前教育署辦理「我的本土·你的時尚  
科學本土教師增能系列研習實施計畫」1份，請貴校協助  
公告並鼓勵教師踴躍報名參加，請查照。

說明：

- 一、依據教育部國民及學前教育署111年6月22日臺教國署國字第1110081363號辦理。
- 二、為使本土教育意識萌芽，並呼應行政院於111年5月12日所提「推動國家語言整體發展方案」，旨案首次結合各教育及文化場館資源，並以「科學本土」為主題，舉辦本土教育人才素養培育計畫系列活動，其中國立自然科學博物館及國立臺灣科學教育館兩館提供入校服務機制，讓國中小教師透過研習，了解本土教育在科學面向之關聯性，並透過結合科學相關領域之課程內容，使學生了解本土科學的各項意涵，進而愛鄉愛土。
- 三、旨揭研習資訊簡要說明如下：



111/06/24



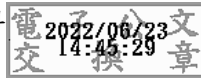
(一)研習對象：國民中學及國民小學教師。

(二)研習期程：111年6月25日（星期六）起至11月30日（星期三）。

(三)研習地點、報名方式及聯絡資訊：請參閱附件所示，逕洽各館所辦理。

正本：慈濟學校財團法人慈濟大學附屬高級中學國中部、花蓮縣私立海星高級中學國中部、國立東華大學附設實驗國民小學、慈濟學校財團法人慈濟大學附屬高級中學國小部、花蓮縣私立海星國民小學、本縣各公立國民中-小學

副本：本府教育處課程教學科



裝

訂

線

55