

國立科學工藝博物館 函

地址：80765高雄市三民區九如一路720號
承辦人：蔡咏霖
電話：(07)380-0089#8478
電子信箱：kiyokul128@mail.nstm.gov.tw

受文者：花蓮縣富里鄉東里國民小學

發文日期：中華民國111年7月22日

發文字號：館服字第1116361921號

速別：普通件

密等及解密條件或保密期限：

附件：111年點燈傳愛之旅「科工平安燈」點燈傳愛偏鄉公益扶弱活動實施計畫
(6361921A00_ATTCH1.odt)

主旨：檢送本館111年點燈傳愛之旅「科工平安燈」點燈傳愛偏鄉公益扶弱活動實施計畫1份，敬請踴躍報名參加，請查照。

說明：

- 一、考量偏鄉弱勢兒童教育資源相較缺乏，為縮短城鄉及貧富差距，落實推展科學教育，爰辦理本活動，提供偏鄉弱勢學生全額免費到本館進行戶外教學活動機會（含門票、交通、保險、膳費等費用）。
- 二、活動自即日起開始報名，參訪日期自111年7月1日起至111年11月30日止，適用對象為偏鄉地區國民中小學之學生（可含教師等必要陪同人員）。如今年已申請本館點燈計畫再申請本計畫者，敬請忽略本文，或以學生名冊不重複為原則，以擴大活動效益。
- 三、有意願者請檢具公函及填復活動計畫（含申請表、學生參訪名冊等），本館將依來函及文件完備先後順序核定申請費用，經費有限，用完為止。

111/07/22



1110002460

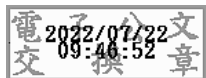


四、本案函復貴單位同意申請後始能支付相關費用，未完成核定者無法支付相關費用。

五、貴校今年已申請本計畫且經本館核定回函，請依核定參訪日到館；如因疫情關係暫時取消但仍有意願來館參訪者，請於確定日期前兩週以電子郵件及致電本館承辦人確認，不需再行來函申請。

正本：全國偏鄉中小學

副本：



裝

訂

線