

花蓮縣政府 函

地址：970270花蓮縣花蓮市府前路17號
承辦人：陳韋如
電話：03-8462860分機367
傳真：03-8462790
電子信箱：weiru@hlc.edu.tw



受文者：花蓮縣富里鄉東里國民小學

發文日期：中華民國112年7月10日

發文字號：府教體字第1120135753號

速別：普通件

密等及解密條件或保密期限：

附件：體適能112修正案指導員培訓計畫 (376550000A_1120135753_ATTACH1.pdf)

主旨：轉送教育部體育署委託中華民國體育學會辦理「112年度學生漸速耐力折返跑暨仰臥捲腹推廣計畫」體適能指導員實體強化培訓研習實施計畫1份，請貴校具體體適能指導員證照之教職員報名參加，請查照。

說明：


- 一、依教育部體育署112年7月6日臺教體署學(三)字第1120025979號函辦理。
- 二、前經規劃，將肌力及肌耐力檢測項目以「仰臥捲腹」取代「屈膝仰臥起坐」；心肺耐力檢測項目新增「漸速耐力折返跑」，與「跑走」併行。除已建置該新增項目之常模外，另涉及「國民體適能檢測實施辦法」相關內容，刻正辦理修法預告作業，預計自113年8月1日起實施。
- 三、訂於今年8月間辦理共3場次強化培訓研習會，摘要如下：
(詳見實施計畫)
(一)本計畫研習需全程參與，始核予國民體適能指導員專業進修時數。



112/07/10



1120002445

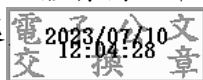


(二)本說明會僅接受線上報名，恕不接受現場報名，請逕至「中華民國體育學會網站首頁」(<https://www.rocnspe.org.tw/>) 最新消息填寫報名表單。每場次報名人數上限 150 人，依序錄取，報名期限自即日起至額滿為止。

(三)聯絡人：中華民國體育學會丁雅鈴小姐，電話02-7749-6877。

正本：本縣各公立國民中學、本縣各公立國民小學、國立東華大學附設實驗國民小學、花蓮縣私立海星國民小學、慈濟學校財團法人慈濟大學附屬高級中學國小部、國立花蓮特殊教育學校、花蓮縣私立海星高級中學國中部、慈濟學校財團法人慈濟大學附屬高級中學國中部、四維學校財團法人花蓮縣四維高級中學、上騰學校財團法人花蓮縣上騰高級工商職業學校、慈濟學校財團法人慈濟大學附屬高級中學、花蓮縣立體育高級中等學校

副本：本府教育處



裝

訂

線