

# 本縣 112 年度「改善冷氣相關設備 裝設作業」研商會議

## 壹、各校報告順序

時間	報告學校(依序)	備註
10：20-10：40	縣立體中、嘉里國小、吉安國小、 北昌國小、太昌國小	鎮世
10：00-10：20	自強國中、明恥國小、中正國小、 中華國小、瑞北國小	興隆工業
10：40-11：05	富里國中、玉里國小、中城國小、 東里國小、崇德國小、水源國小	崑雄
11：05-11：30	鳳林國小、三民國小、卓溪國小、 卓清國小、銅蘭國小、馬遠國小	萬世盛 禾昌

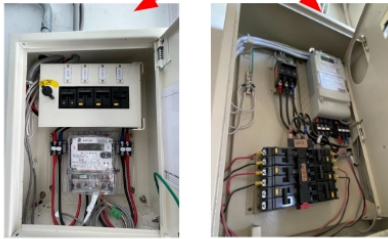
## 貳、簡報呈現內容(須附照片)

- 一、冷氣裝設位置：教室名稱、冷氣機型(7KW/8KW；頂樓/西曬標註)
- 二、教室供電類型：教室電箱有/無、單相/三相電源
- 三、新設冷氣回路線槽是否經過
- 四、所屬樓層盤是否已預留容量與空間
- 五、冷氣裝設空間是否已繪製電力系統整合圖說

## 參、圖片參考

### 局部電改工程

#### 1 教室供電類型確認



#### 教室電箱有/無

- 依“國教署規格”電箱配置(單相電源)
  - 內部空間大小與配置
  - 端子台務必設置
  - EMT管配置銑洞串接線槽
  - PVC管配置銑洞串接線槽
- (箱體、料件與工資)

#### 教室供電類型:

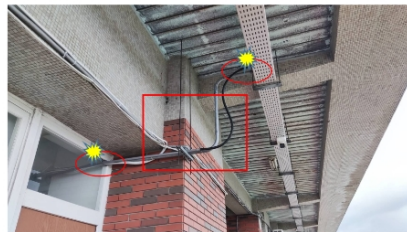
- 單相電源
  - 三相電源-3相3線/ 3相4線
- (影響:拉電線材數、電箱與電表採用)

### 局部電改工程

#### 2 新設冷氣迴路線槽是否經過

#### 教室外線槽有無

- 教室外無可使用之線槽供佈線，教室外需增配EMT管連接至教室電箱與樓層盤。
  - 教室外無可使用之線槽供佈線，**至教室外5公分段**以利增配PVC管連接至教室電箱與EMS串接點。
  - 串接以接頭組裝方式非直接矽利康。
  - 留意線槽內部空間(尤其是線材匯集處)。
- (線材、料件與工資)



### 局部電改工程

#### 3 樓層盤開關與容量配盤



#### 樓層盤

- 樓層盤是否已預留容量與空間。
  - 棟盤與總盤安全負載安全性確認。
  - 面蓋與開關標示。
- (樓層盤配盤需求材料與工資)

# 112 年「改善國民中小學校園環境」冷氣相關設備裝設作業

## (自主檢核表)

項目	項次	內容	<估價單> 分項提列	<計價說明> 有單價、數量、核章	備註
			無需求填 ”無”	無需求 “免填”	
局部電改工程	1	教室電箱費用(配盤料件與工資)。			電源類型(皆需含端子台)
	2	EMT 管配置費用(串接線槽)含銑洞料、件與工資。			1. 接頭組裝方式非直接矽利康 2. 喇叭頭
	3	PVC 管配置(串接線槽)含銑洞、料件與工資/無線槽至教室外 5 公分段。			1. 接頭組裝方式非直接矽利康 2. 喇叭頭
	4	教室電箱至樓層盤”纜線”佈設(材料與工資)。			
	5	教室外增配 EMT 管連接至教室電箱與樓層盤。			
	6	樓層盤配盤材料與工資。			
	7	局部電改工程後圖面繪製費用。			
	8	有需招標需求之勞務費用(含項次 7 費用)。			不與項次 7 重複
	9	技師送審台電作業費用			
		未盡工項，自行提列……			
附件	1	冷氣裝設位置圖(校園平面標示)。			1. 數量、冷氣機型 7KW/8KW、 2. 頂樓與西曬標註
	2	學校電力改善圖面整合繪製圖(需含預計施作教學空間)。			