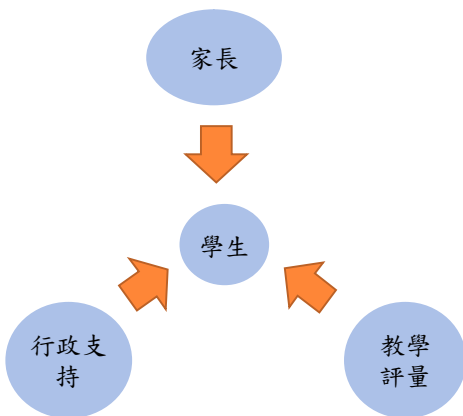


花蓮縣富里鄉東竹國民小學 「攜手計畫」實施情形簡報



一、行政

一、行政推動 推動小組成員及業務

- 攜手課後扶助計畫推動小組
 - 小組成員及工作
 - 參加宣導說明會、召開相關會議
 - 提出申請計畫
 - 聘任符合資格教師-校內各年級老師
 - 說明班別及說明開課緣由，徵求家長同意讓學生參加攜手課後扶助計畫（家長同意書）
 - 課程內容討論

花蓮縣富里鄉東竹國民小學

101年度攜手課後扶助計畫推動小組分工明細表

職務	姓名	工作要項	備註
校長	陳	督導計畫執行事宜	
教導主任	陳	1. 統籌辦理本年度計畫執行 2. 家長宣導 3. 執行成效檢討	
教務組長	許	1. 計畫申請及執行 2. 教學輔導與協助 3. 成果資料彙 4. 經費核銷	
主計	李	薪資發放	
教師	林	教學輔導老師	
	謝	教學輔導老師	
	余	教學輔導老師	
	郭	教學輔導老師	
	陳	教學輔導老師	
	黃	教學輔導老師	

一、行政推動 相關宣導及會議

- 承辦人員參加攜手課後扶助計畫宣導說明會

編號	研習名稱	資料來源	研習類別	依據文號	時數/學分	開始日期	結束日期	研習學校	實得時數
80	花蓮縣101年度國民小學教務主任及種子教師「閱讀理解與教學」研習暨「教學學習行動331」宣導及分享活動	全國教師在職進修資訊網	非學分班	府教社字第10100175345號	6.0	2012/10/13	2012/10/13	縣立壽豐國小	6.0
81	【教學研習】101年度教師專業發展研習-專業社群研習2	全國教師在職進修資訊網	非學分班	教育部101年5月24日臺函(四)字第10100955592號 花蓮縣政府101年5月29日府教學字第1010086059號	4.0	2012/10/17	2012/10/17	縣立東竹國小	4.0
82	【教學研習】101年度精進教學學校主任進修	全國教師在職進修資訊網	非學分班	花蓮縣政府101年9月20日府教學字第10100684358號	4.0	2012/10/24	2012/10/24	縣立東竹國小	4.0
83	102年度增進教學實施方案宣導暨線上申請說明會	全國教師在職進修資訊網	非學分班	101.10.25花蓮府教學字第10100199591號	8.0	2012/11/06	2012/11/06	縣立北林國小	8.0

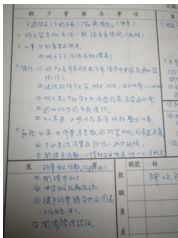
一、行政推動

相關宣導及會議

- 於教師晨會對校內教師宣導計畫精神及內容。討論個案學生，以及下學期開課研擬。



平時會議記錄

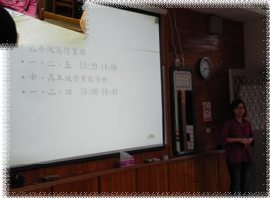
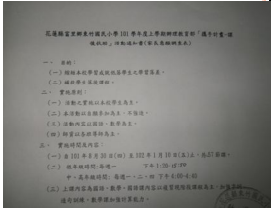


期初、期中會議紀錄

一、行政推動

相關宣導及會議

於家長大會宣講計劃精神及內容。



一、行政推動

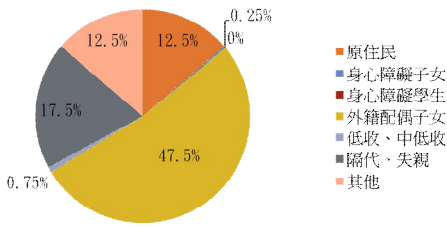
攜手授課人數一覽表

開班班級	授課教師	人數	學生名單、身份別(以後來為主)	備註
一(一)	林	6	張 65 金 50 劉 40 李 30 徐 30 林 64 劉 40 張 30	
二(一)	謝	7	林 50 林 30 劉 30 潘 30 金 30	
三(一)	余	7	李 30 劉 21 潘 30 林 30 張 30	
四(一)	郭	6	張 10 潘 30 張 30 張 30 張 30	
五(一)	陳	6	張 30 張 30 張 30 張 30 張 30	
六(一)	黃	8	李 50 馬 40 黃 65 王 30 王 64 潘 10 潘 10	

一、行政推動

攜手授課人數一覽表

攜手學生身分別



一、行政推動

經費依規定核銷

第二期(後)執行成果			
審核狀態			
未送審			
預覽列印 執行送審			
本期經費執行情形一覽表			
經費名稱	國定經費數	實際執行數 (含已執行但未報帳數)	
鐘錶費	24,000	22,320	
行政費	2,400	1,200	
退休教職員工編費	0	0	
退休教職員工酬勞	0	0	
勞保費	1,813	0	
勞退金	540	0	
大學學生交通費	2,400	0	
雜費	1,100	0	
總計	32,253	23,520	
本期國庫情形一覽表			
No.	班級名稱	任課教師	科目別
1	6A	陳世雄	其他
2	3A	徐阿忠	國文

一、行政推動

對教學及行政績優人員敘獎



每學期末繳交教師檔案，辦理教學與行政績優教師獎勵。



一、行政推動
學生人數服務統計

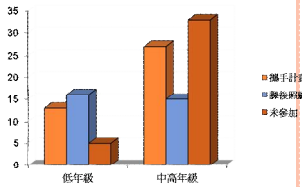
• 10學年度一學期間班服務比率

- 低年級

- 參與攜手計畫：13人 (38%)
- 課後照顧班：16人 (47%)
- 未參加：5人 (15%)

- 中、高年級

- 參與攜手計畫：27人 (36%)
- 課後照顧班：15人 (20%)
- 未參加：33人 (44%)



一、行政推動
需參與但未參與學生之追蹤與輔導

- 聯絡簿
- 家訪紀錄
- 夜光天使



一、行政推動
未參與學生之追蹤與輔導

- 課後照顧
- 週三留校



二、教學與評量

二、教學與評量

○ 學生學期初起始能力學習情形紀錄表。

國語文	數學	英語	三科	意見回饋				
No.	入學年度	班級	姓名	測驗光碟/上傳時間	國語文	列印測驗報告	下載	診斷圖
					分數	是否合格		
1	96	六智 U13	杜寶 98520	2012-09-14 13:16:24	>=60	合格	觀看	
2	96	六智 U13	傅朝 97531	2012-09-11 13:10:19	43.333	不合格	觀看	
3	96	六智 U22	林朝 91275	2012-09-14 13:09:58	>=60	合格	觀看	
4	96	六智 U22	王博 91891	2012-09-14 13:18:11	>=60	合格	觀看	
5	96	六智 M22	吳朝 97791	2012-09-14 13:09:59	53.333	不合格	觀看	
6	96	六智 U22	吳朝 93377	2012-09-14 13:07:52	43.333	不合格	觀看	
7	96	六智 U14	吳朝 97961	2012-09-14 13:04:26	>=60	合格	觀看	
8	96	六智 U22	吳朝 92021	2012-09-14 13:12:41	>=60	合格	觀看	
9	97	五智 V12	鄭朝 951235	2012-09-10 16:28:41	>=60	合格	觀看	
10	97	五智 U22	鄭朝 92763	2012-09-10 16:22:52	>=60	合格	觀看	
11	97	五智 U22	鄭朝 92843	2012-09-10 16:26:53	>=60	合格	觀看	

二、教學與評量

上課時間安排

101學年度第一學期攜手計畫時間

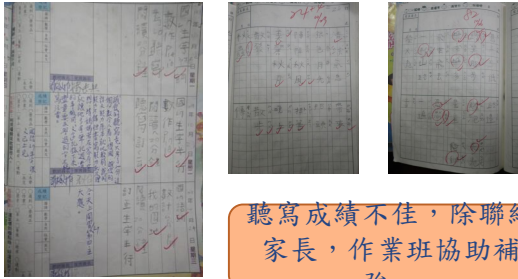
課程	低年級	中高年級
時程	101/8/30~101/01/11	101/8/30~101/01/11
時間	一、二、五 13:20-14:00	一、二、四 16:00-16:40
任課教師	怡君、敏雅老師	芳如、顏華、怡韻、振麒老師
節數	57	57

課程	低年級	中高年級
時程	101/9/14~102/1/1	101/9/14~102/1/1
時間	一、二、五 13:20-14:00	一、二、四 16:00-16:40
任課教師	秋蓮、筱芸老師	敏雅、婉蓉老師
節數	51	51



二、教學與評量

○ 依據評量結果，調整教學策略指導學生



聽寫成績不佳，除聯絡家長，作業班協助補強。

二、教學與評量
未出席學生，主動了解學生學習情形

○ 學生出席紀錄表。

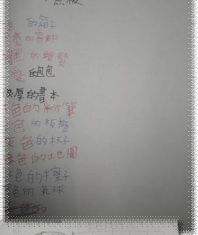
花蓮縣東竹國小 101 年度「攜手計畫課後扶助」														學生	
別	二年 智 班				科	別	國 語				數 學				授課起
者	謝敏雅				學生	人 數	7								授課結
日期	10/1	10/1	10/1	10/1	10/1	10/1	10/1	10/1	10/1	10/1	10/1	10/1	10/1	10/1	
出席情況	9	9	9	9	10	10	10	10	10	10	10	10	10	10	
出席姓名	3	10	17	26	1	2	5	8	9	12	15	16	19	22	
真	0	0	0	0	0	0	0	0	0	0	0	0	0	0	
怡	0	0	0	0	0	0	0	0	0	0	0	0	0	0	
如	0	0	0	0	0	0	0	0	0	0	0	0	0	0	
育	0	0	0	0	0	0	0	0	0	0	0	0	0	0	
翔	0	0	0	0	0	0	0	0	0	0	0	0	0	0	
傑	0	0	0	0	0	0	0	0	0	0	0	0	0	0	

二、教學與評量
多元策略，進行補教教學



國語日報閱讀

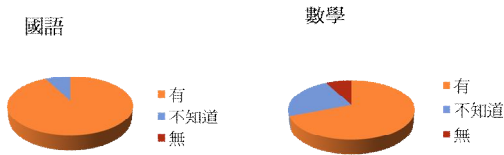
短語創作



數學實果

三、學習評量
學生學習信心

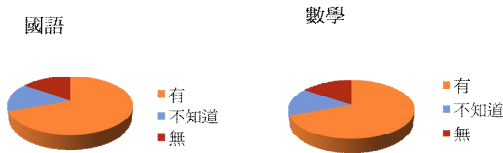
○ 低年級



檢討省思：
1. 隨著時間累積，國語的能力已逐漸穩定。
2. 二年級進入乘法概念，學生對於數學的恐懼可能相較來的大。

三、學習評量
學生學習信心

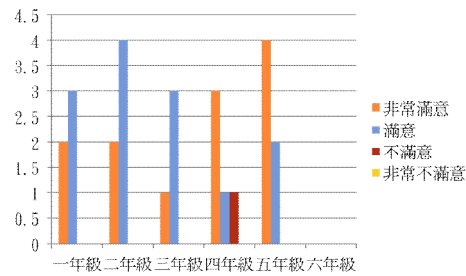
○ 中年級



檢討省思：
1. 多數學生能增加對國語、數學信心。
2. 文字意見欄能表達對老師的感謝。

四、家長參與

○ 家長參加滿意度。



經驗和特色

一百零一年第一學期班別

- 行政與教學合作：
 1. 攜手計畫學生晚歸行政協助照顧。
 2. 個案須長時間指導，行政人員協助。
 3. 相互討論個案情形包含輔導及課業。
- 教學多元實際：
 1. 能善用教具於攜手計畫時間練習。
 2. 能利用遊戲活動，讓學生熟練國、數。
- 與家長配合：
 1. 隨時跟家長討論學生學習狀況。
 2. 家庭訪問時了解學生平時學習習性。

