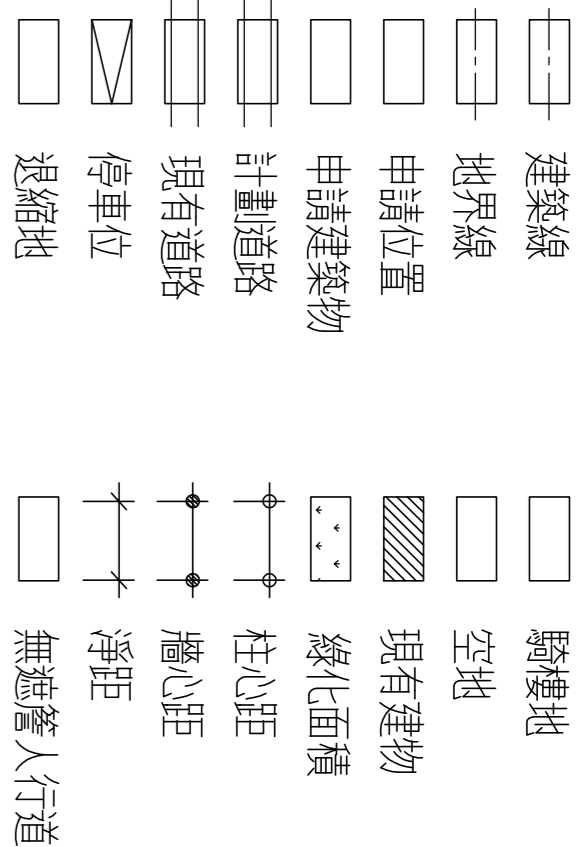
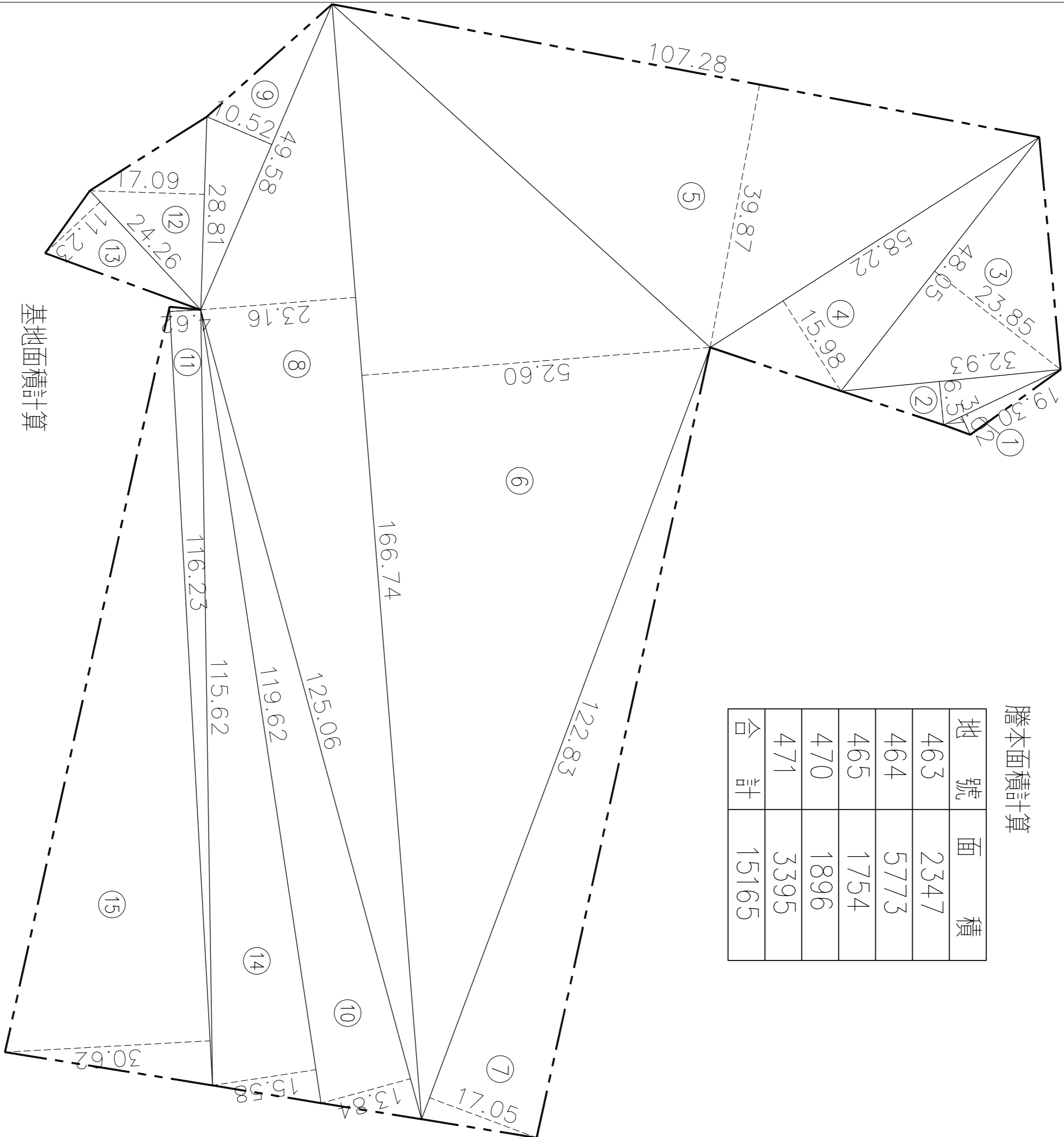


圖例



膳本面積計算

地 號	面 積
463	2347
464	5773
465	1754
470	1896
471	3395
合 計	15165

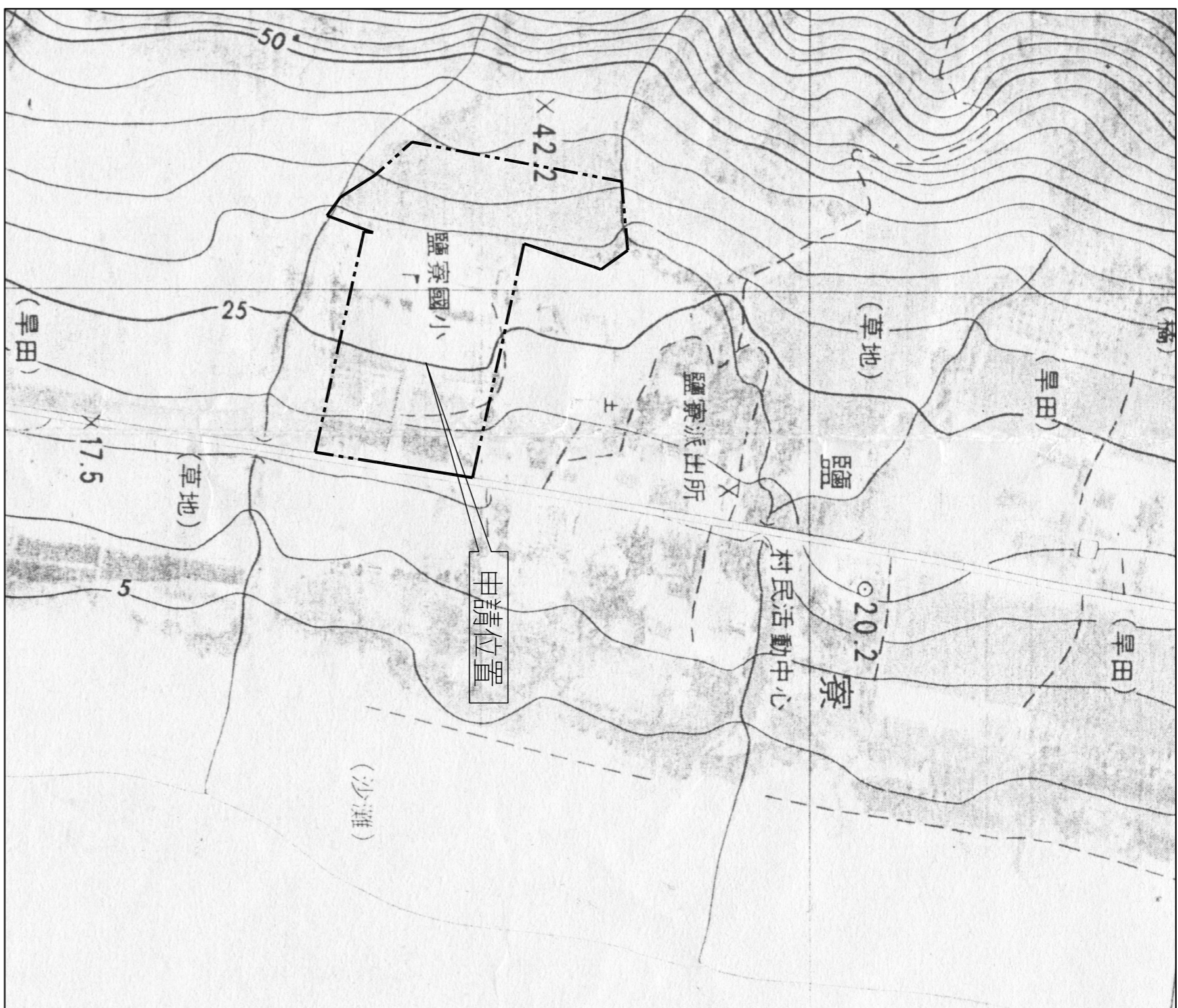


## 基地面積計算

①	$19.30^{\circ} \times 3.02/2$	$=$	$29.14^{\circ}$	⑨	$49.58^{\circ} \times 10.52/2$	$=$	$260.79^{\circ}$
②	$32.93^{\circ} \times 6.51/2$	$=$	$107.19^{\circ}$	⑩	$125.06^{\circ} \times 13.84/2$	$=$	$865.42^{\circ}$
③	$23.85^{\circ} \times 48.05/2$	$=$	$573^{\circ}$	⑪	$116.23^{\circ} \times 4.62/2$	$=$	$268.49^{\circ}$
④	$58.22^{\circ} \times 15.98/2$	$=$	$465.18^{\circ}$	⑫	$28.81^{\circ} \times 7.09/2$	$=$	$246.18^{\circ}$
⑤	$107.28^{\circ} \times 39.87/2$	$=$	$2138.63^{\circ}$	⑬	$24.26^{\circ} \times 11.23/2$	$=$	$136.22^{\circ}$
⑥	$166.74^{\circ} \times 52.6/2$	$=$	$4385.26^{\circ}$	⑭	$119.62^{\circ} \times 15.58/2$	$=$	$931.84^{\circ}$
⑦	$122.83^{\circ} \times 17.05/2$	$=$	$1047.13^{\circ}$	⑮	$116.23^{\circ} \times 30.62/2$	$=$	$1779.48^{\circ}$
⑧	$166.74^{\circ} \times 23.16/2$	$=$	$1930.85^{\circ}$				

合計：15164.79㎡ < 15165 (膳本面積) 取膳本面積

基地座落	善豐鄉 東明段 463,464,465,470,471 等五筆																										
騰本面積	15165㎡					法定建築率					60%					建築物高度											
其他	15165㎡					法定容積率					180%					層高											
使用分區	風景區-特定目的事業用地															15.45											
																14.15											
層別	樓地板面積					容積樓地板面積					陽台面積					露地面積					機電面積					門廊面積	
	GL1	GL2	GL3	小計		GL1	GL2	GL3	小計		GL1	GL2	GL3	小計		GL1	GL2	GL3	小計		GL1	GL2	GL3	小計		GL1	
1F	730.28	1715.84	409.77	2855.89		635.74	1970.84	360.82	2967.4	24.65	485.92	36.36	548.93	27.2		16.13	43.33	119.19	59.33	48.95	227.47			187.96			
各層面積	2F			1055.31	1055.31			1120.75	1120.75			196.56	196.56							25.59	25.59			25.59			
	3F			1055.31	1055.31			1120.75	1120.75			196.56	196.56			53.85	53.85			25.59	25.59			25.59			
	4F			828.05	828.05			813.98	813.98			94.33	94.33											25.59			
	屋突一層			121.93	121.93				0																		
合計	730.28	1715.84	3470.37	5916.49		1180.15	1970.84	3416.3	6022.88	24.65	485.92	525.81	1036.38	27.2		69.98	97.18	119.19	59.33	125.72	304.24			187.96			
建築面積	2888.99																										
建築率檢討	2888.99/15165x100%=19.05%<60% ok																										
容積率檢討	6022.88/15165x100%=39.72%<180% ok																										
停車位檢討	應設8輛實設5輛 (6022.88-187.96-500)/300=17.78 應設8輛 自行設置27輛																										
法定空地面積	15165-2888.99=12276.01 > 2888.99x40%/60%=1925.99 ok																										
綠化面積檢討	實際綠化面積 6240.65㎡ > 1925.99/2=963㎡ ok																										
避雷針檢討	詳圖中面圈																										
綠建築檢討	熱心量指標 TCO <sub>2</sub> =2221610 > TCO <sub>az</sub> =1819800 基地供水指標 λ=0.95 > λ <sub>c</sub> =0.32 日常節能指標 ENWL.OAD=95.94 < ENVL.OAD <sub>s</sub> =120 詳細計算表經選取築申請書																										
雜項工作物	1.空心圓管燈H=2m L=49.25m 2.玻璃窗透光A=59.28 <sup>3</sup> m B=6.4,3.5 <sup>3</sup> m C=66.68 <sup>3</sup> m D=79.5 <sup>3</sup> m E=92.21m <sup>3</sup> 3.牆土牆:L=20.35m H=3m B:L=14.35m h=3m 排水溝510m 6.挖填土方 挖方=3150cm <sup>3</sup> 填方=3150cm <sup>3</sup> 7.木作鐵窗台=L10.08m <sup>3</sup> 8.入口玻璃門:L=4m H=2m																										
工程造價	(5916.49+1036.38)*5000+1320819=36,085,169元																										



蘇建榮建築師事務所 C.J.SU Architect & Associates		工程名稱		河瀾國際文教會館新建工程		圖名		圖號索引表		圖例		圖面		圖面修正		圖面		圖面		圖面		圖面		圖面		圖面		圖面		圖面		圖面		圖面		圖面		圖面		圖面		圖面		圖面		圖面		圖面		圖面		圖面		圖面		圖面		圖面		圖面		圖面		圖面		圖面		圖面		圖面		圖面		圖面		圖面		圖面		圖面		圖面		圖面		圖面		圖面		圖面		圖面		圖面		圖面		圖面		圖面		圖面		圖面		圖面		圖面		圖面		圖面		圖面		圖面		圖面		圖面		圖面		圖面		圖面		圖面		圖面		圖面		圖面		圖面		圖面		圖面		圖面		圖面		圖面		圖面		圖面		圖面		圖面		圖面		圖面		圖面		圖面		圖面		圖面		圖面		圖面		圖面		圖面		圖面		圖面		圖面		圖面		圖面		圖面		圖面		圖面		圖面		圖面		圖面		圖面		圖面		圖面		圖面		圖面		圖面		圖面		圖面		圖面		圖面		圖面		圖面		圖面		圖面		圖面		圖面		圖面		圖面		圖面		圖面		圖面		圖面		圖面		圖面		圖面		圖面		圖面		圖面		圖面		圖面		圖面		圖面		圖面		圖面		圖面		圖面		圖面		圖面		圖面		圖面		圖面		圖面		圖面		圖面		圖面		圖面		圖面		圖面		圖面		圖面		圖面		圖面		圖面		圖面		圖面		圖面		圖面		圖面		圖面		圖面		圖面		圖面		圖面		圖面		圖面		圖面		圖面		圖面		圖面		圖面		圖面		圖面		圖面		圖面		圖面		圖面		圖面		圖面		圖面		圖面		圖面		圖面		圖面		圖面		圖面		圖面		圖面		圖面		圖面		圖面		圖面		圖面		圖面		圖面		圖面		圖面		圖面		圖面		圖面		圖面		圖面		圖面		圖面		圖面		圖面		圖面		圖面		圖面		圖面		圖面		圖面		圖面		圖面		圖面		圖面		圖面		圖面		圖面		圖面		圖面		圖面		圖面		圖面		圖面		圖面		圖面		圖面		圖面		圖面		圖面		圖面		圖面		圖面		圖面		圖面		圖面		圖面		圖面		圖面		圖面		圖面		圖面		圖面		圖面		圖面		圖面		圖面		圖面		圖面		圖面		圖面		圖面		圖面		圖面		圖面		圖面		圖面		圖面		圖面		圖面		圖面		圖面		圖面		圖面		圖面		圖面		圖面		圖面		圖面		圖面		圖面		圖面		圖面		圖面		圖面		圖面		圖面		圖面		圖面		圖面		圖面		圖面		圖面		圖面		圖面		圖面		圖面		圖面		圖面		圖面		圖面		圖面		圖面		圖面		圖面		圖面		圖面		圖面		圖面		圖面		圖面		圖面		圖面		圖面		圖面		圖面		圖面		圖面		圖面		圖面		圖面		圖面		圖面		圖面		圖面		圖面		圖面		圖面		圖面		圖面		圖面		圖面		圖面		圖面		圖面		圖面		圖面		圖面		圖面		圖面		圖面		圖面		圖面		圖面		圖面		圖面		圖面		圖面		圖面		圖面		圖面		圖面		圖面		圖面		圖面		圖面		圖面		圖面		圖面		圖面		圖面		圖面		圖面		圖面		圖面		圖面		圖面		圖面		圖面		圖面		圖面		圖面		圖面		圖面		圖面		圖面		圖面		圖面		圖面		圖面		圖面		圖面		圖面		圖面		圖面		圖面		圖面		圖面		圖面		圖面		圖面		圖面		圖面		圖面		圖面		圖面		圖面		圖面		圖面		圖面		圖面		圖面		圖面		圖面		圖面		圖面		圖面		圖面		圖面		圖面		圖面		圖面		圖面		圖面		圖面		圖面		圖面		圖面		圖面		圖面		圖面		圖面		圖面		圖面		圖面		圖面		圖面		圖面		圖面		圖面		圖面		圖面		圖面		圖面		圖面		圖面		圖面		圖面		圖面		圖面		圖面		圖面		圖面		圖面		圖面		圖面		圖面		圖面		圖面		圖面		圖面		圖面		圖面		圖面		圖面		圖面		圖面		圖面		圖面		圖面		圖面		圖面		圖面		圖面		圖面		圖面		圖面		圖面		圖面		圖面		圖面		圖面		圖面		圖面		圖面		圖面		圖面		圖面		圖面		圖面		圖面		圖面		圖面		圖面		圖面		圖面		圖面		圖面		圖面		圖面		圖面		圖面		圖面		圖面		圖面		圖面		圖面		圖面		圖面		圖面		圖面		圖面		圖面		圖面		圖面		圖面		圖面		圖面		圖面		圖面		圖面		圖面		圖面		圖面		圖面		圖面		圖面		圖面		圖面		圖面		圖面		圖面		圖面		圖面		圖面		圖面		圖面		圖面		圖面		圖面		圖面		圖面		圖面		圖面		圖面		圖面		圖面		圖面		圖面		圖面		圖面		圖面		圖面	
--	--	------	--	--------------	--	----	--	-------	--	----	--	----	--	------	--	----	--	----	--	----	--	----	--	----	--	----	--	----	--	----	--	----	--	----	--	----	--	----	--	----	--	----	--	----	--	----	--	----	--	----	--	----	--	----	--	----	--	----	--	----	--	----	--	----	--	----	--	----	--	----	--	----	--	----	--	----	--	----	--	----	--	----	--	----	--	----	--	----	--	----	--	----	--	----	--	----	--	----	--	----	--	----	--	----	--	----	--	----	--	----	--	----	--	----	--	----	--	----	--	----	--	----	--	----	--	----	--	----	--	----	--	----	--	----	--	----	--	----	--	----	--	----	--	----	--	----	--	----	--	----	--	----	--	----	--	----	--	----	--	----	--	----	--	----	--	----	--	----	--	----	--	----	--	----	--	----	--	----	--	----	--	----	--	----	--	----	--	----	--	----	--	----	--	----	--	----	--	----	--	----	--	----	--	----	--	----	--	----	--	----	--	----	--	----	--	----	--	----	--	----	--	----	--	----	--	----	--	----	--	----	--	----	--	----	--	----	--	----	--	----	--	----	--	----	--	----	--	----	--	----	--	----	--	----	--	----	--	----	--	----	--	----	--	----	--	----	--	----	--	----	--	----	--	----	--	----	--	----	--	----	--	----	--	----	--	----	--	----	--	----	--	----	--	----	--	----	--	----	--	----	--	----	--	----	--	----	--	----	--	----	--	----	--	----	--	----	--	----	--	----	--	----	--	----	--	----	--	----	--	----	--	----	--	----	--	----	--	----	--	----	--	----	--	----	--	----	--	----	--	----	--	----	--	----	--	----	--	----	--	----	--	----	--	----	--	----	--	----	--	----	--	----	--	----	--	----	--	----	--	----	--	----	--	----	--	----	--	----	--	----	--	----	--	----	--	----	--	----	--	----	--	----	--	----	--	----	--	----	--	----	--	----	--	----	--	----	--	----	--	----	--	----	--	----	--	----	--	----	--	----	--	----	--	----	--	----	--	----	--	----	--	----	--	----	--	----	--	----	--	----	--	----	--	----	--	----	--	----	--	----	--	----	--	----	--	----	--	----	--	----	--	----	--	----	--	----	--	----	--	----	--	----	--	----	--	----	--	----	--	----	--	----	--	----	--	----	--	----	--	----	--	----	--	----	--	----	--	----	--	----	--	----	--	----	--	----	--	----	--	----	--	----	--	----	--	----	--	----	--	----	--	----	--	----	--	----	--	----	--	----	--	----	--	----	--	----	--	----	--	----	--	----	--	----	--	----	--	----	--	----	--	----	--	----	--	----	--	----	--	----	--	----	--	----	--	----	--	----	--	----	--	----	--	----	--	----	--	----	--	----	--	----	--	----	--	----	--	----	--	----	--	----	--	----	--	----	--	----	--	----	--	----	--	----	--	----	--	----	--	----	--	----	--	----	--	----	--	----	--	----	--	----	--	----	--	----	--	----	--	----	--	----	--	----	--	----	--	----	--	----	--	----	--	----	--	----	--	----	--	----	--	----	--	----	--	----	--	----	--	----	--	----	--	----	--	----	--	----	--	----	--	----	--	----	--	----	--	----	--	----	--	----	--	----	--	----	--	----	--	----	--	----	--	----	--	----	--	----	--	----	--	----	--	----	--	----	--	----	--	----	--	----	--	----	--	----	--	----	--	----	--	----	--	----	--	----	--	----	--	----	--	----	--	----	--	----	--	----	--	----	--	----	--	----	--	----	--	----	--	----	--	----	--	----	--	----	--	----	--	----	--	----	--	----	--	----	--	----	--	----	--	----	--	----	--	----	--	----	--	----	--	----	--	----	--	----	--	----	--	----	--	----	--	----	--	----	--	----	--	----	--	----	--	----	--	----	--	----	--	----	--	----	--	----	--	----	--	----	--	----	--	----	--	----	--	----	--	----	--	----	--	----	--	----	--	----	--	----	--	----	--	----	--	----	--	----	--	----	--	----	--	----	--	----	--	----	--	----	--	----	--	----	--	----	--	----	--	----	--	----	--	----	--	----	--	----	--	----	--	----	--	----	--	----	--	----	--	----	--	----	--	----	--	----	--	----	--	----	--	----	--	----	--	----	--	----	--	----	--	----	--	----	--	----	--	----	--	----	--	----	--	----	--	----	--	----	--	----	--	----	--	----	--	----	--	----	--	----	--	----	--	----	--	----	--	----	--	----	--	----	--	----	--	----	--	----	--	----	--	----	--	----	--	----	--	----	--	----	--	----	--	----	--	----	--	----	--	----	--	----	--	----	--	----	--	----	--	----	--	----	--	----	--	----	--	----	--	----	--	----	--	----	--	----	--	----	--	----	--	----	--	----	--	----	--	----	--	----	--	----	--	----	--	----	--	----	--	----	--	----	--	----	--	----	--	----	--	----	--	----	--	----	--	----	--	----	--	----	--	----	--	----	--