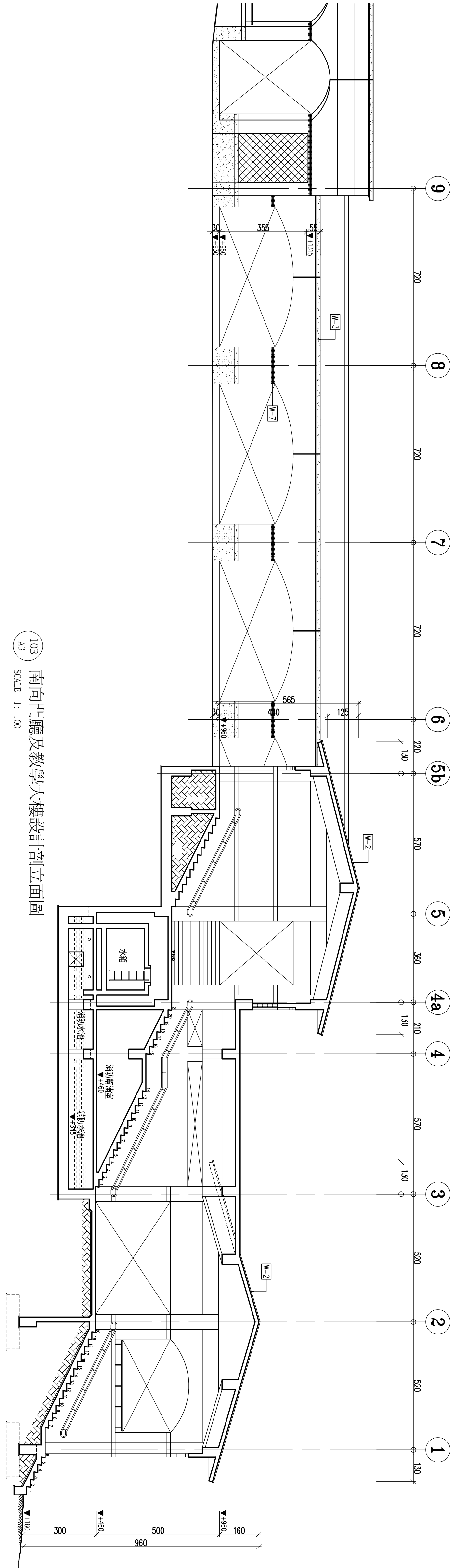


10A 北向行政大樓及教學大樓設計立面圖
A3 SCALE 1: 100



10B 南向門廳及教學大樓設計立面圖
A3 SCALE 1: 100

- 外牆材料表
- W-1 洗石+色石
 - W-2 洗石+磚瓦+PS裝飾板
 - W-3 洗石(色別定)
 - W-4 洗石(色別定)
 - W-5 洗石(色別定)
 - W-6 洗石(色別定)
 - W-7 洗石(色別定)
 - W-8 洗石(色別定)

蘇建榮建築師事務所
C.J.SU Architect & Associates

工程名稱

河瀾國際文教會館新建工程

圖名

行政大樓、教學大樓
設計立面及剖面圖

圖面修正

設計繪圖

繪圖核對

日期

備註

圖號
張數

A 3 - 10
/