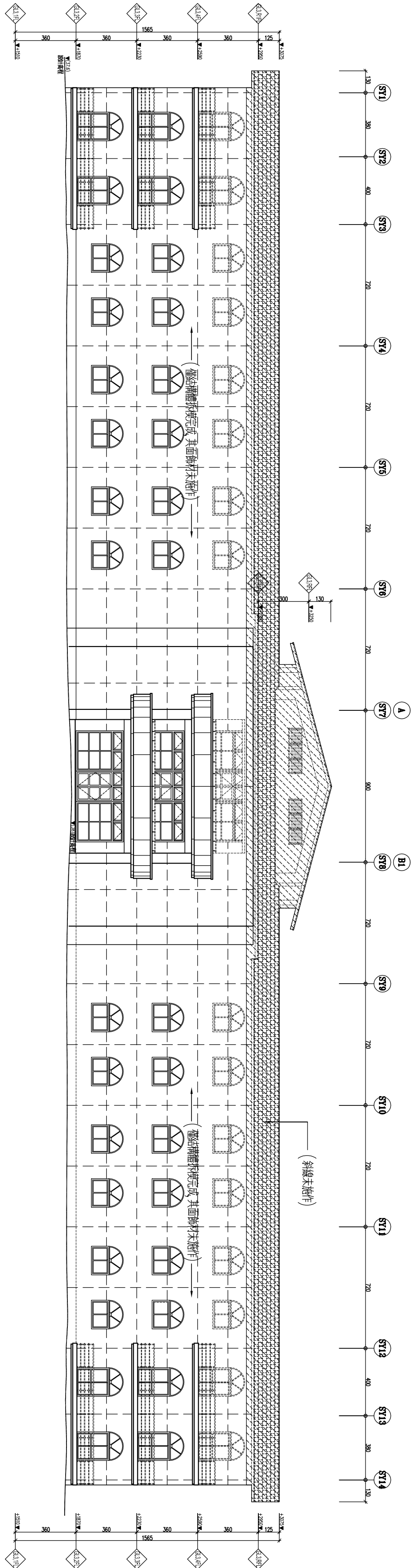


- 外牆材料表
- | | |
|-------|---------------------|
| (W-1) | 流石子+色石 |
| (W-2) | 輕石磚+PS隔熱板 |
| (W-3) | 流石子(色另定) |
| (W-4) | 4吋透網磚 |
| (W-5) | 南方松板至2"x4"並塗木漆 |
| (W-6) | 隔牆 1=50mm+ 輕鋼絲網牆處理 |
| (W-7) | 4.5x4.5 馬賽瓷磚 |
| (W-8) | 深灰色色流石子4.5x4.5馬賽瓷磚貼 |



2 西向現況住宿區立面圖
A3 SCALE 1: 200

—— 施作完成以實線表示
----- 未施作或半成品以虛線表示, 半成品部分詳加註解

蘇建榮建築師事務所
C.J.SU Architect & Associates

工程名稱
洄瀾國際文教會館新建工程

圖名
現況立面圖

圖面修正

設計繪圖
繪圖
核對
日期

備註

圖號
張數
A 3 - 2
/