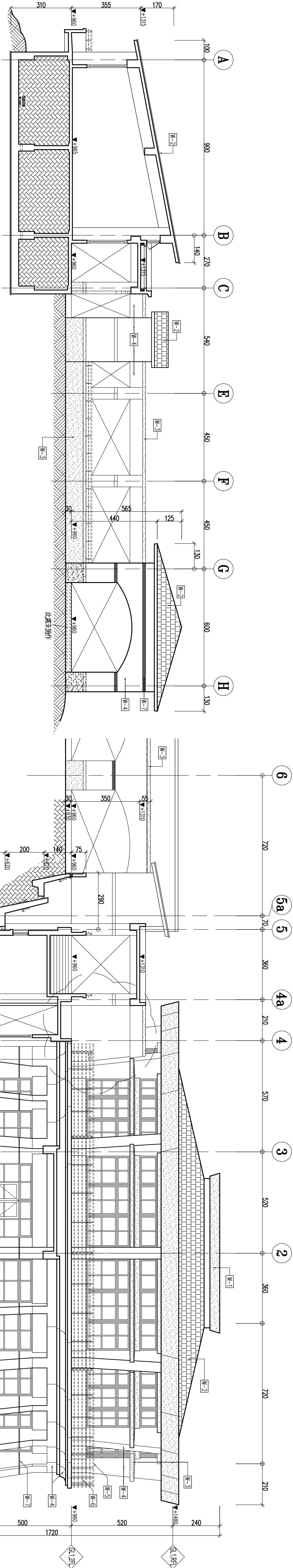


3A 南向門廳現況立面圖  
A3 SCALE 1: 100

3B 東向門廳及行政大樓現況立面圖  
A3 SCALE 1: 100

—— 施作完成以實線表示  
- - - 未施作或半成品以虛線表示, 半成品部分計加註解



- 外牆材料表
- W-1 流石+色石
  - W-2 瓷石磚瓦+PS隔熱板
  - W-3 流石(色別)
  - W-4 內砂岩砌牆
  - W-5 南方松板至2"x4"並鋪木漆
  - W-6 鋼鐵 (=5mm)+鐵線網+綠漆處理
  - W-7 4.5x4.5鋼管砌牆
  - W-8 深色彩色流石+4.5x4.5鋼管砌牆

3C 西向教學大樓現況剖面圖  
A3 SCALE 1: 100

3D 行政大樓現況剖面圖  
A3 SCALE 1: 100

蘇建榮建築師事務所 C.J.SU Architect & Associates	工程名稱		圖名		圖面修正	設計 繪圖 核對 日期	備註	圖號 A 3 - 3	張數 /
	河瀾國際文教會館新建工程		門廳及行政大樓						
			現況立面及剖面圖						