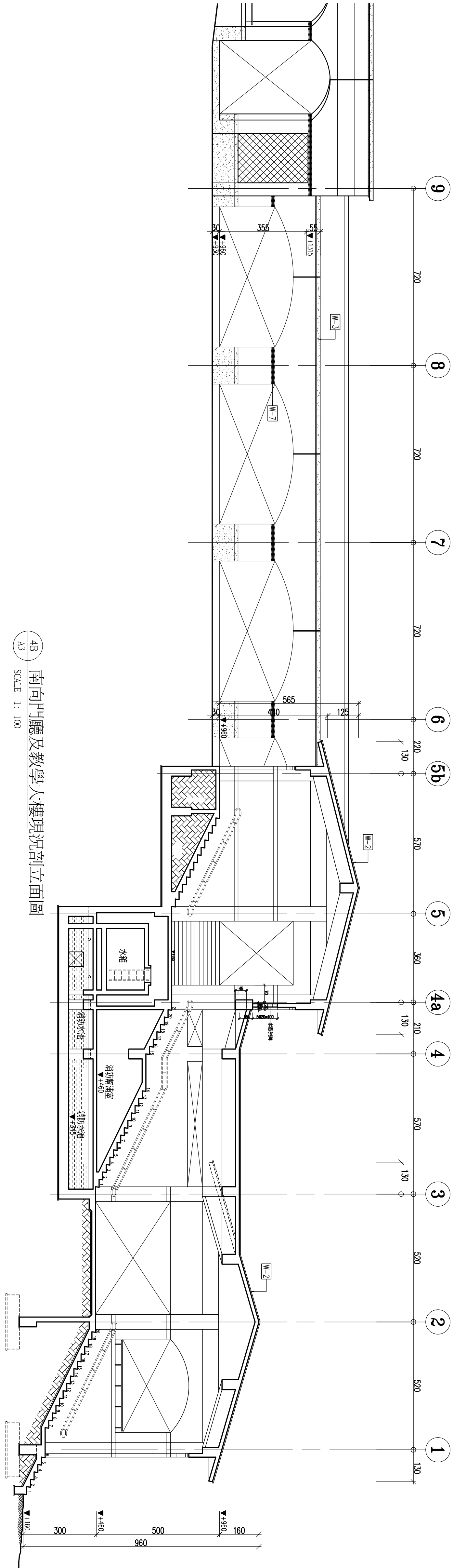


4A 北向行政大樓及教學大樓現況立面圖
A3 SCALE 1: 100

—— 施作完成以實線表示
- - - - 未施作或半成品以虛線表示, 半成品部分詳加註解



4B 南向門廳及教學大樓現況剖立面圖
A3 SCALE 1: 100

- 外牆材料表
- W-1 洗石+色石
 - W-2 洗石+磚瓦+PS裝飾板
 - W-3 洗石(色別定)
 - W-4 洗石(色別定)
 - W-5 洗石+洗石+洗石
 - W-6 洗石+洗石+洗石
 - W-7 洗石+洗石+洗石
 - W-8 洗石+洗石+洗石

蘇建榮建築師事務所
C.J.SU Architect & Associates

工程名稱		圖名		圖面修正		設計繪圖核對日期		備註	
河瀾國際文教會館新建工程		行政大樓, 教學大樓現況立面及剖面圖							

圖號	張數
A 3 - 4	/