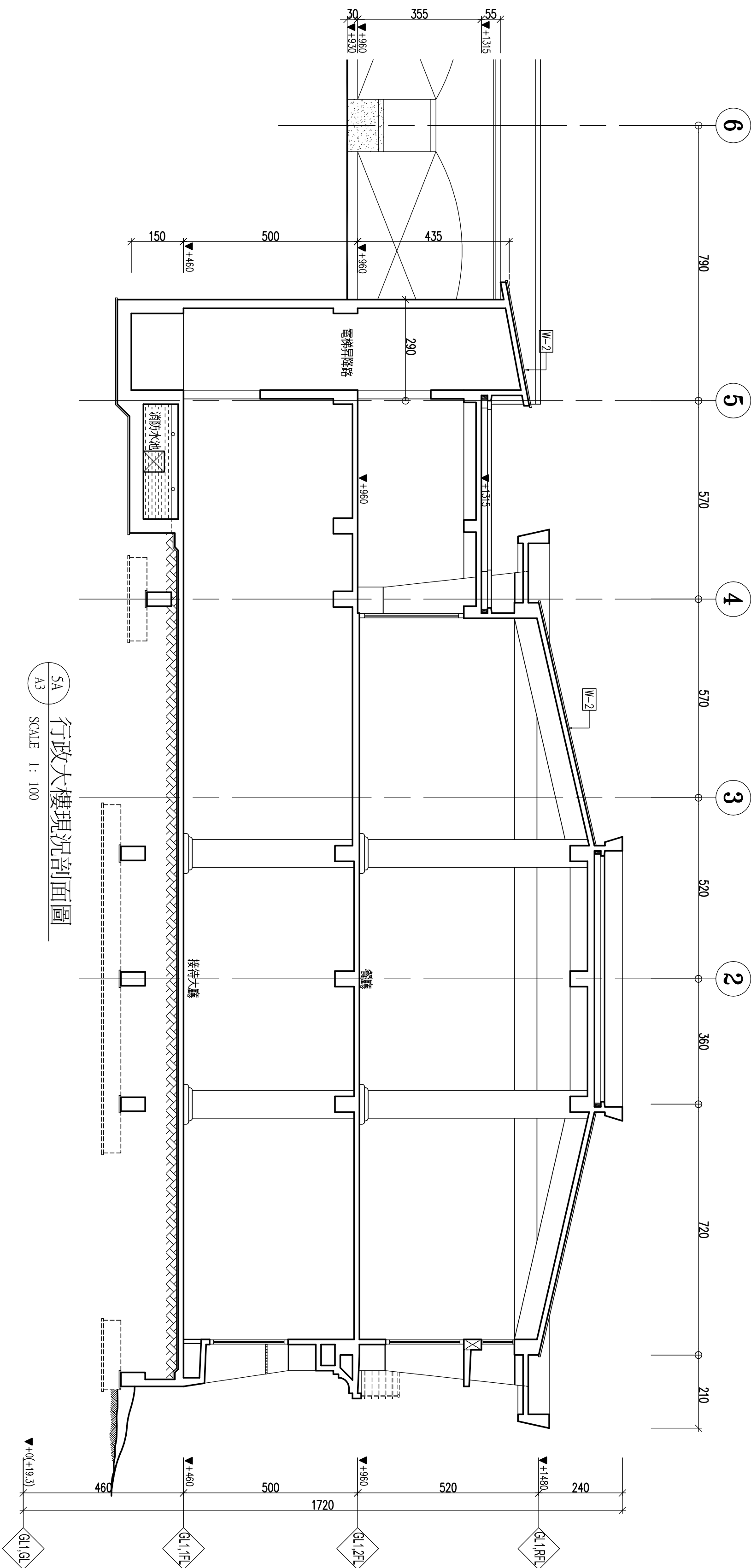
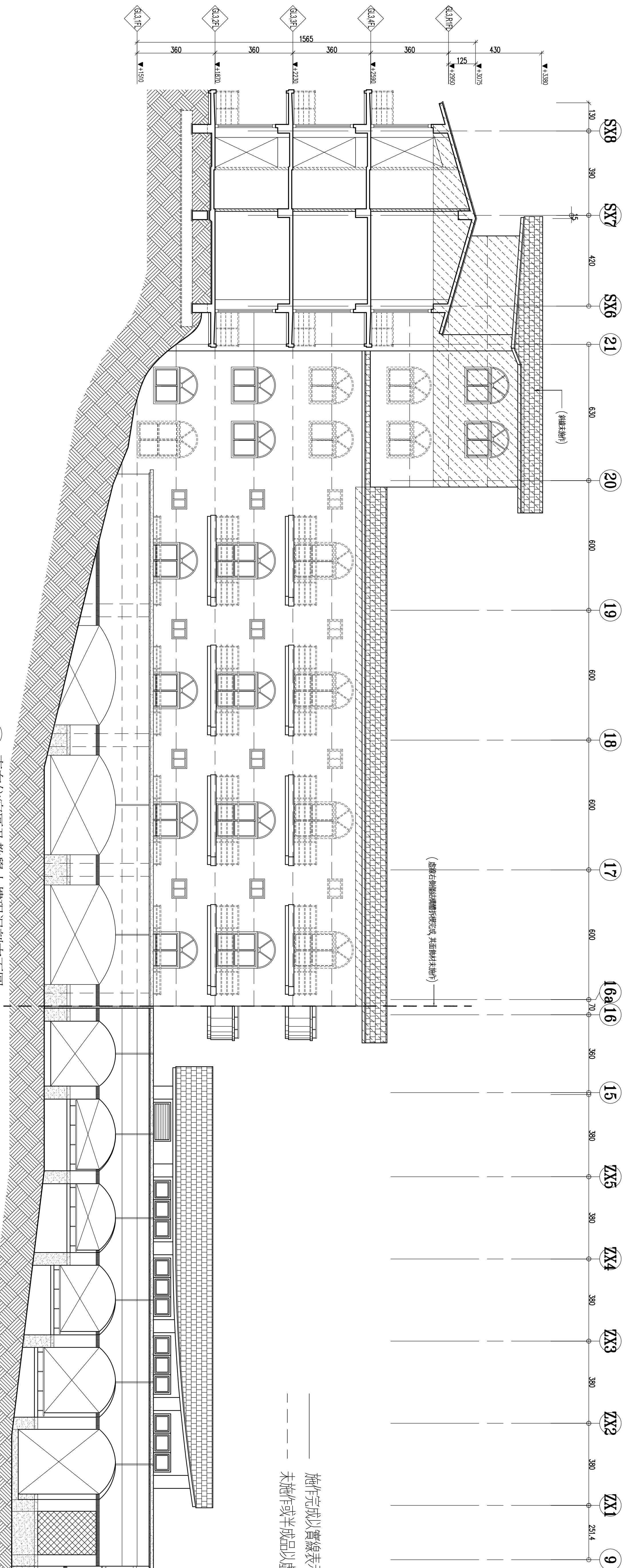


- 外牆材料表
- W-1 流石子 色石
 - W-2 磁石磚瓦+PS斷熱板
 - W-3 流石子 (色別定)
 - W-4 內砂岩磨削
 - W-5 南方灰板瓦2"x4"並漆鐵漆
 - W-6 鋼鐵 1=50mm+斷熱板玻璃纖維
 - W-7 4.5x4.5斷熱玻璃
 - W-8 深灰色灰石子 4.5x4.5斷熱玻璃



5A 行政大樓現況剖面圖
A3 SCALE 1: 100



—— 施作完成以實線表示
- - - 未施作或半成品以虛線表示, 半成品部分詳加註解

5B 南向住宿區及教學大樓現況剖面圖
A3 SCALE 1: 100

蘇建榮建築師事務所
C.J.SU Architect & Associates

工程名稱

河瀾國際文教會館新建工程

圖名

行政大樓現況剖面圖

圖面修正

設計繪圖
繪圖
核對
日期

備註

圖號 A 3 - 5
張數 /