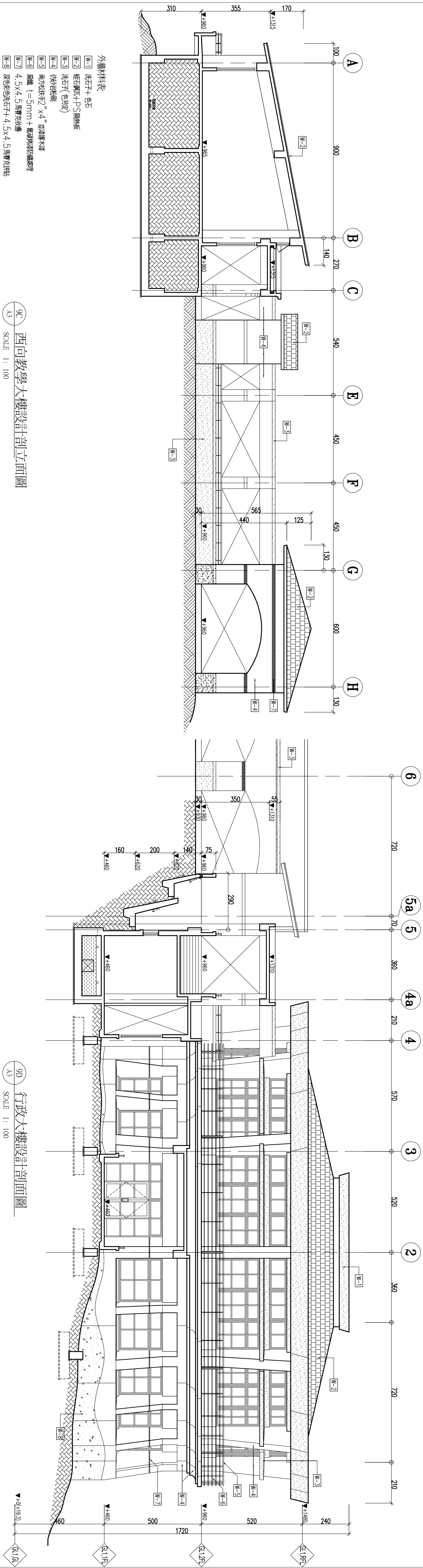


9A 南向門廳設計立面圖  
A3  
SCALE 1 : 100

東向門廳及行政大樓設計立面圖



西向教學大樓設計立面圖

外牆材料表	
W-1	洗石子 + 色石
W-2	蛭石鋼瓦 + PS 隔熱版
W-3	洗石子 (色灰定)
W-4	仿砂岩紋磚
W-5	南方松扶手之 "x <sup>4</sup> " 並漆深木漆
W-6	隔熱 t = 5mm + 鋼線網抹灰處理
W-7	4.5x4.5.馬賽瓷紋磚
W-8	深色彩色洗石子 4.5x4.5.馬賽克貼

外牆材料表	
W-1	洗石子 + 色石
W-2	蛭石鋼瓦 + PS 隔熱版
W-3	洗石子 (色灰定)
W-4	仿砂岩紋磚
W-5	南方松扶手之 "x <sup>4</sup> " 並漆深木漆
W-6	隔熱 t = 5mm + 鋼線網抹灰處理
W-7	4.5x4.5.馬賽瓷紋磚
W-8	深色彩色洗石子 4.5x4.5.馬賽克貼

工程名稱		河瀾國際文教會館新建工程									
圖面名稱	門廳及行政大樓	圖面	設計	備註							
	設計立面及剖面圖	繪圖									
		核對									
		日期									
		修正									
</											

蘇建榮建築師事務所  
C.J.SU Architect & Associates

C.J. SU Architect & Associates

河瀾國際文教會館新建工程

圖號	A 3 - 9
張數	/

張數