

灌漿系統開口設計要求

型號	牆高	C型牆柱尺寸	立柱間距	上下樓板受壓側柱面間距 40kg/m ² 吊掛能力		開口補強方式管樑及吊掛柱尺寸	最大開口寬度 (假設2.1M高)
				NK2/7(RC)	ENK(鋼構)		
1h	< 8M	150MM x 45MM x 1.25MM	17CM	8CM	25CM	150MM x 150MM x 4.5MM	< 4M
1g	< 7.5M	150MM x 45MM x 1.25MM	20CM	8CM	25CM	150MM x 150MM x 4.5MM	< 4.1M
1f	< 7M	150MM x 45MM x 1.25MM	24CM	9CM	25CM	150MM x 150MM x 4.5MM	< 4.3M
1e	< 6.5M	150MM x 45MM x 1.25MM	26.7CM	9CM	25CM	150MM x 150MM x 4.5MM	< 4.4M
1d	< 6M	125MM x 45MM x 0.95MM	26.7CM	12CM	35CM	100MM x 100MM x 4.5MM	< 3.2M
1c	< 5.5M	100MM x 45MM x 1.25MM	26.7CM	15CM	45CM	100MM x 100MM x 4.5MM	< 3.6M
1b	< 5M	92MM x 45MM x 0.95MM	26.7CM	20CM	45CM	75MM x 75MM x 2.3MM	< 2.5M
1a	< 4.5M	75MM x 45MM x 0.95MM	26.7CM	25CM	45CM	75MM x 75MM x 2.3MM	< 2.7M
< 3M	75MM x 45MM x 0.95MM	30CM	25CM		45CM	75MM x 75MM x 2.3MM	< 2.7M

上/下樓板(最大厚度<3mm)固定於混凝土樓板/金屬樓板/金屬板(厚度<3mm)上時，皆採用吊掛柱之NK2/7火鑄鋼釘固定，固定對距如上表列
上/下樓板(最大厚度<3mm)固定於鋼構之樓板及鋼柱時，皆採用吊掛柱之NK火鑄鋼釘(釘長>=16mm)固定，固定對距如上表列
所有開口(開口頂高距樓地板>=2.1m)其開口高度在1.5m以內，則以吊柱支撐吊掛柱四週佈施
所有開口(開口頂高距樓地板>=2.1m)其開口高度超過1.5m以上，則其開口四週佈施如上表列

鍍鋅鋼板之厚度與公差 (依據美國ASTM A525-91 熱浸鍍鋅鋼板規範)

厚度 GA	25	24	22	20	18	16	14
厚度 m/m	0.627	0.701	0.853	1.01	1.31	1.61	1.99
公差 m/m	±0.102	±0.102	±0.102	±0.102	±0.127	±0.152	±0.203

鍍鋅鋼間牆

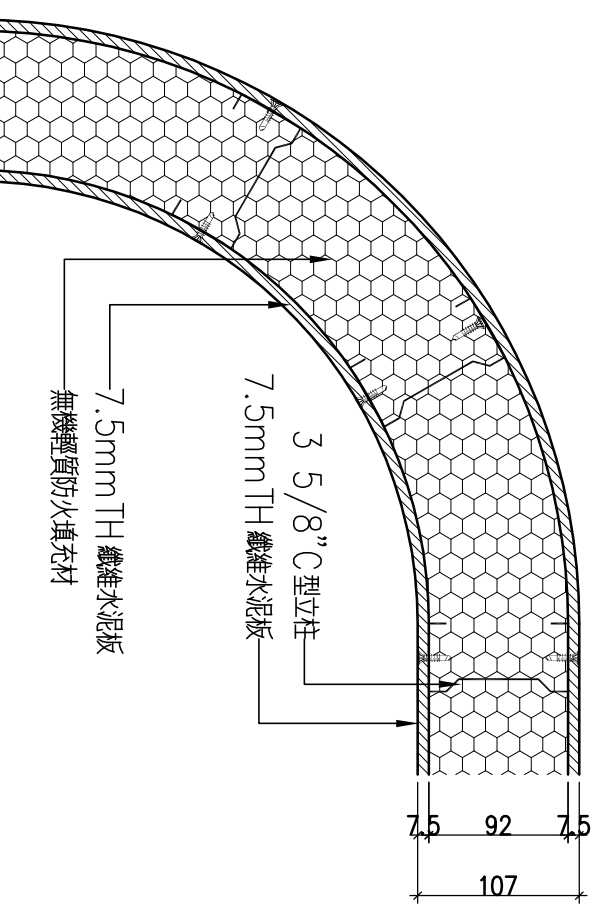
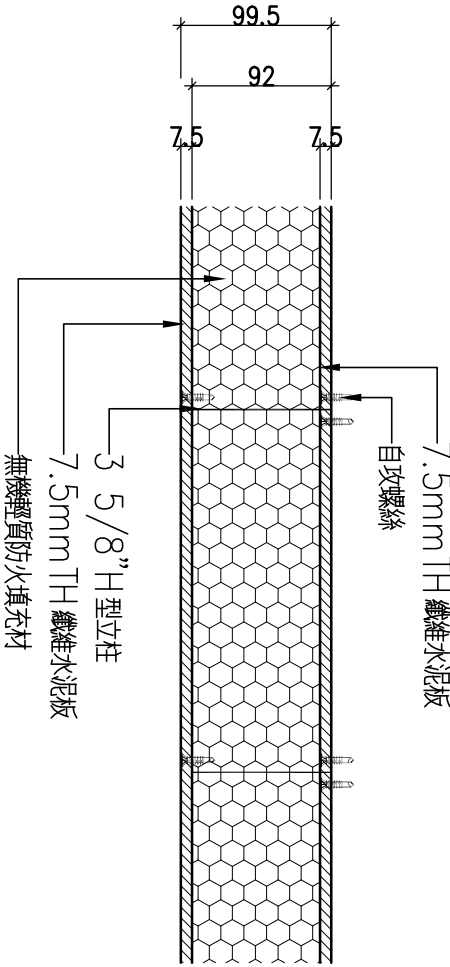
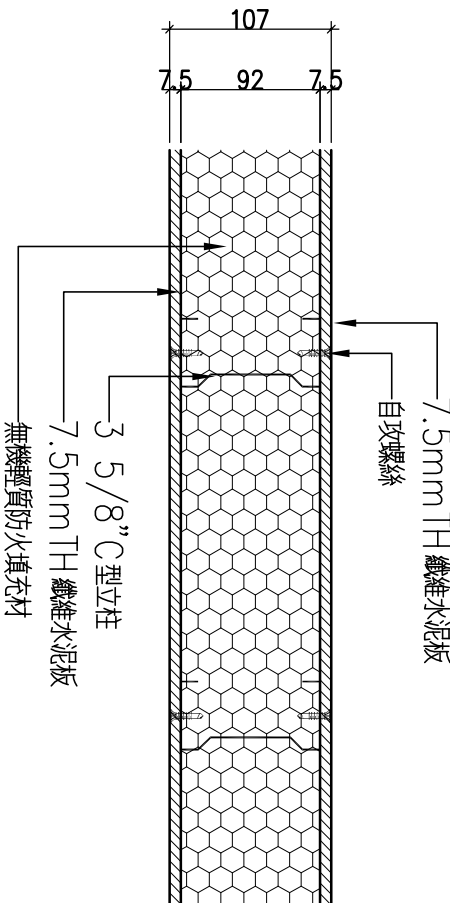
高度	規 格
4M以上	C-92*18GA
4M以下	C-92*20GA

說明
一、隔材試驗標準

(1) CNS 試驗標準:

- 容積比重(CNS 13778) 1.20以上
- 含水率(CNS 3903) 10%以下
- 吸水率(CNS 13778) 50%以下
- 吸水長度變率(CNS 13778) 0.08%以下
- 抗彎破壞載重(CNS 3903) 垂直面50.5kgf以上 平行面32.5kgf以上
- 耐衝擊性(CNS 3903) 符合落錘擊擊無龜裂、剝離”，貫穿及裂開狀況，凹痕直徑2.0cm以下
- 熱傳導(CNS 7333) 0.1kcal/m.hr.以下(平均溫度30±5℃)
- 透水性試驗(CNS 13778) 背面無水珠
- 防火性(CNS 6532) 達建築師協會所定一級
參考標準 VILABOARD,PRIMALINER,VISTABORD,SIGMA之產品

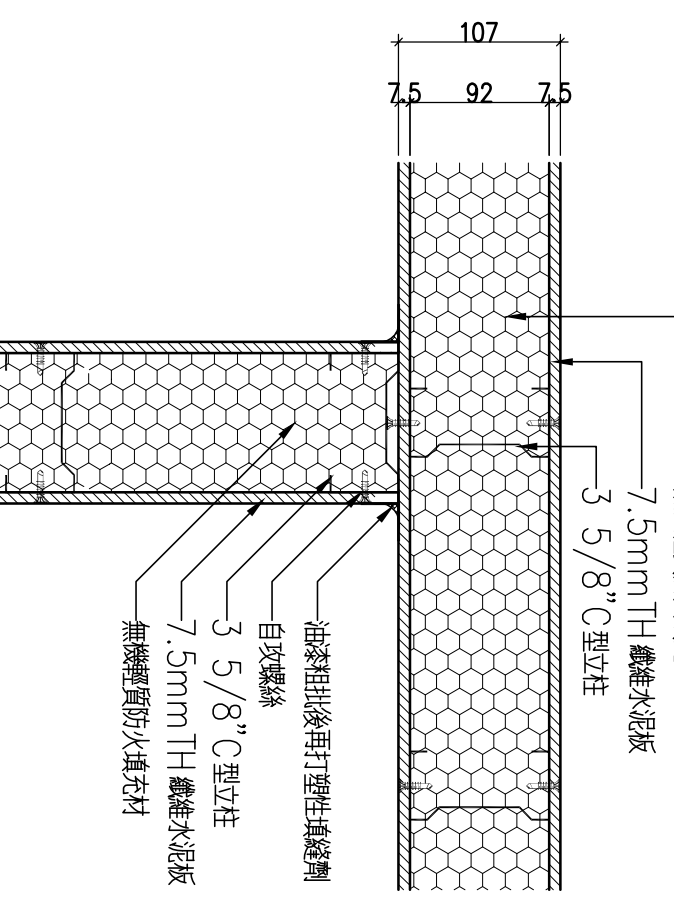
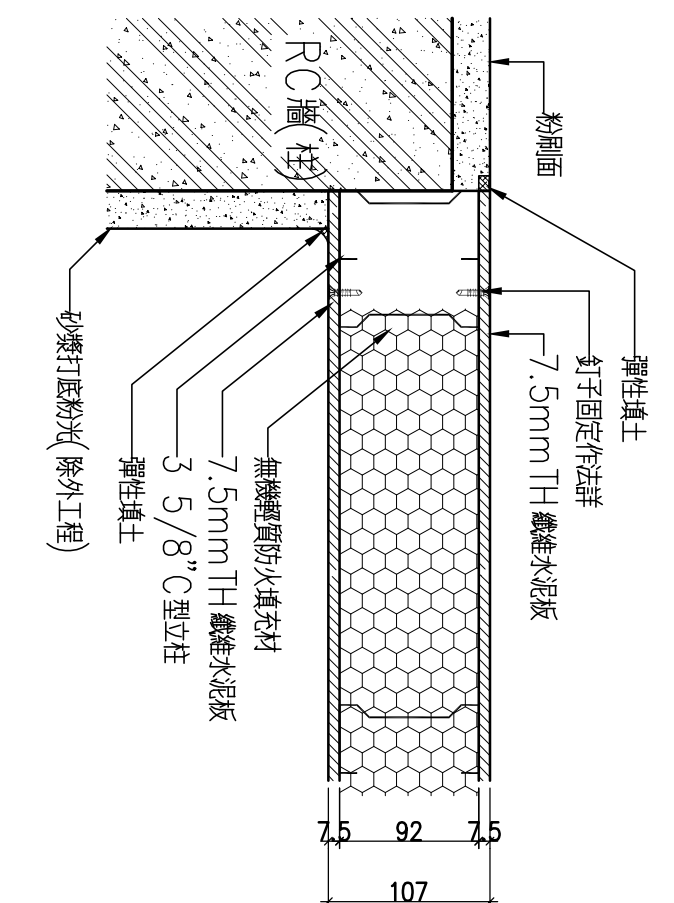
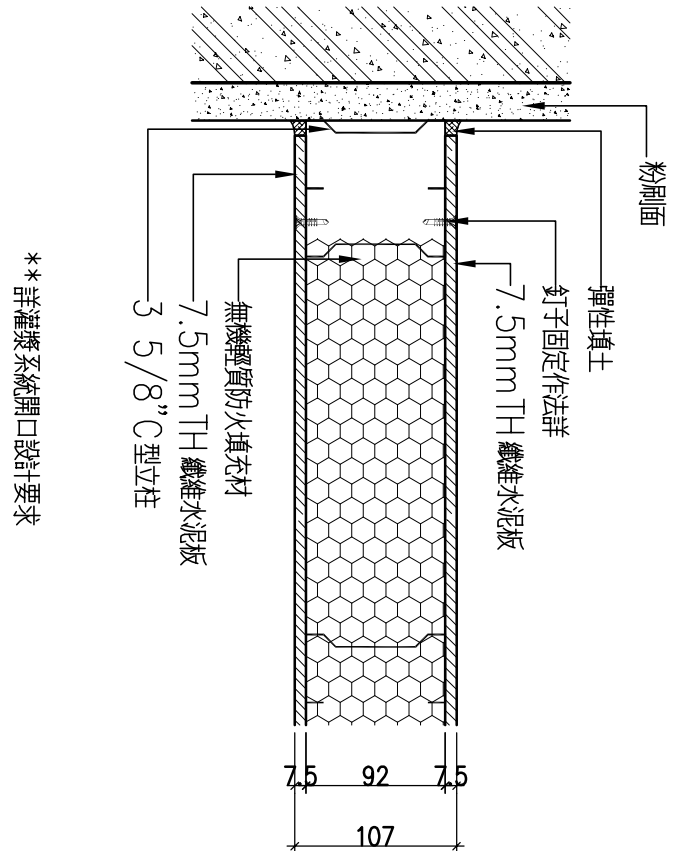
- 二、有阻滯空氣作用時，其板厚為L型，間距75mm，距牆高度6.5mm，頂部為6mm，牆頂距牆為9mm*16mm，鋼材厚度為0.4mm，鋼材尺寸為600mm*2400mm。
- 三、使用雙面纖維水泥板材料時，其填充材料為無機質防火填充或為S-CSP填充(水混：砂2：輕砂子4)。
- 四、使用單面纖維水泥板材料，單面鍍鋅鋼鐵骨時，其填充材料為S-CSP填充(水混：砂2：輕砂子4)。
- 五、雙面鍍鋅鋼鐵骨時，其填充材料為S-CSP填充(水混：砂2：輕砂子4)。
- 六、整體牆體需具有1小時防火時效(CNS12514)。



1-9-1 一般輕質灌漿隔間牆(板+板)

1-9-2 管道間輕質灌漿隔間牆(板+板)

1-9-3 輕質灌漿混凝土包圓角

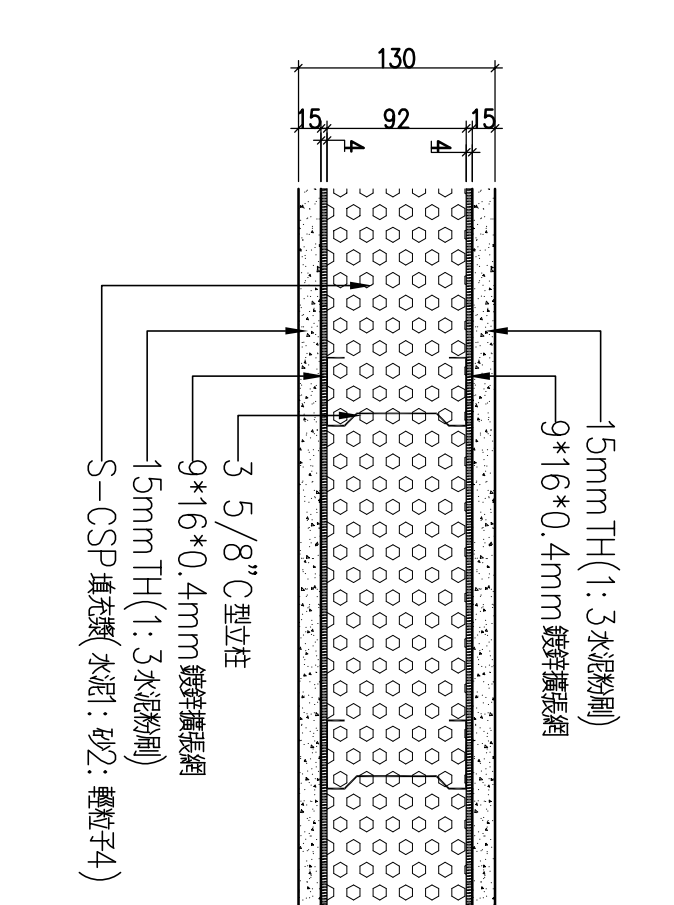
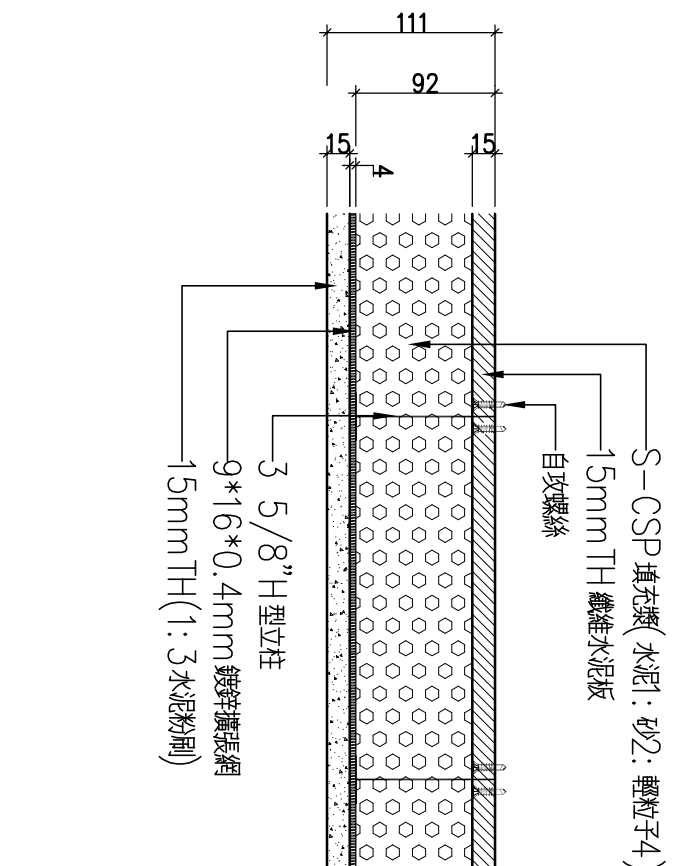
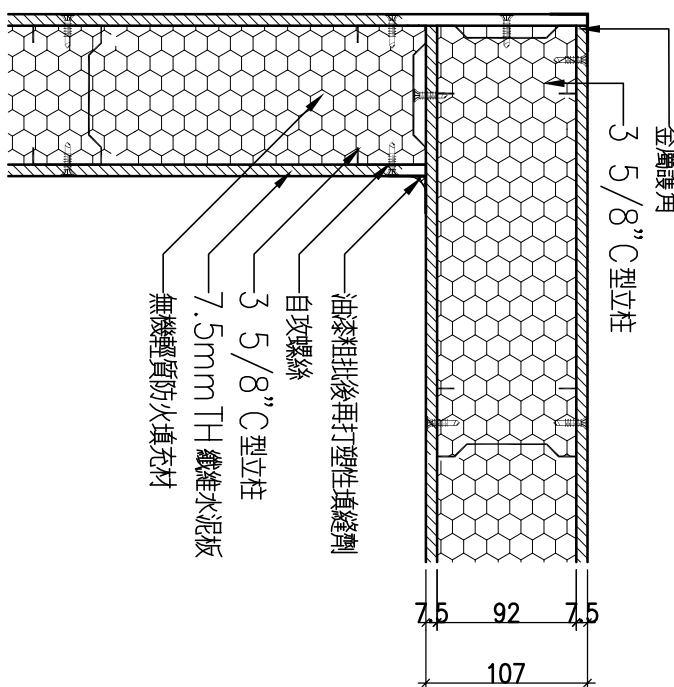


**詳電氣系統開口設計要求

1-9-4 隔間牆與牆面接頭詳圖(板+板)

1-9-5 隔間牆與牆面接頭詳圖(掛網+掛網)

1-9-6 隔間牆L型轉角接頭(板+板)

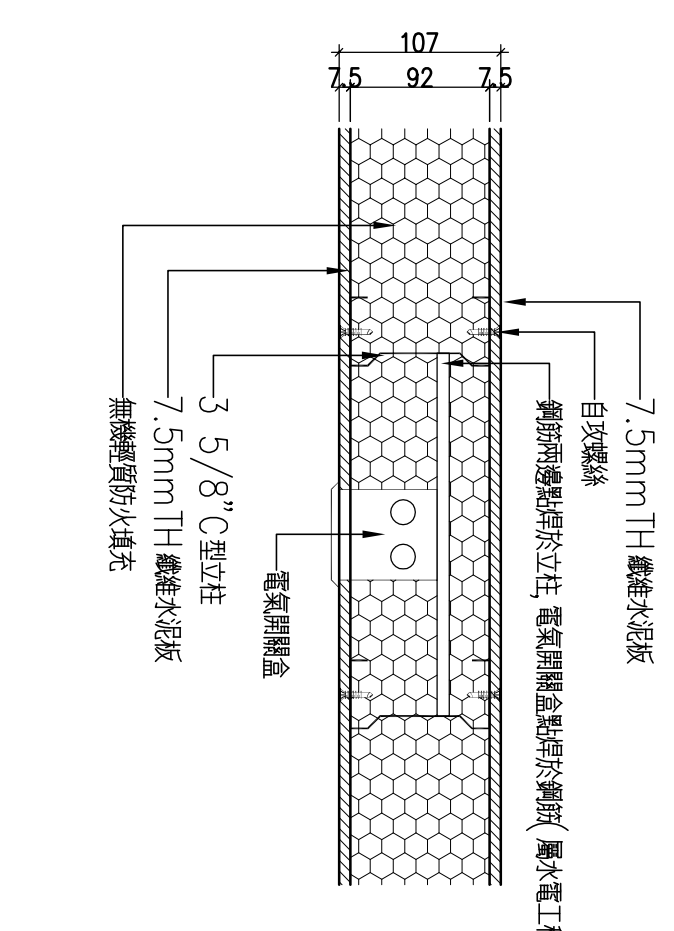
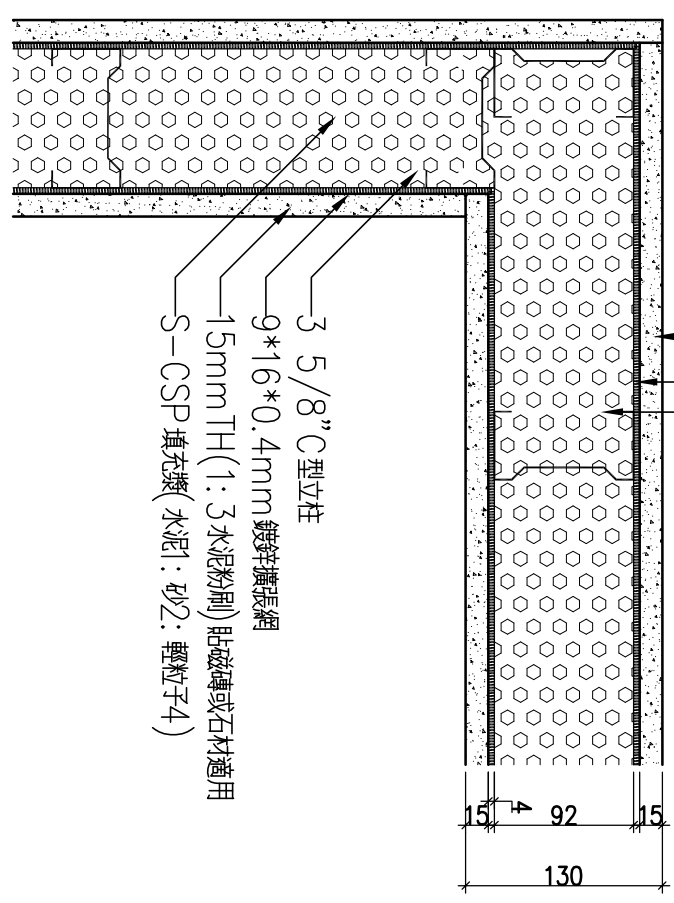
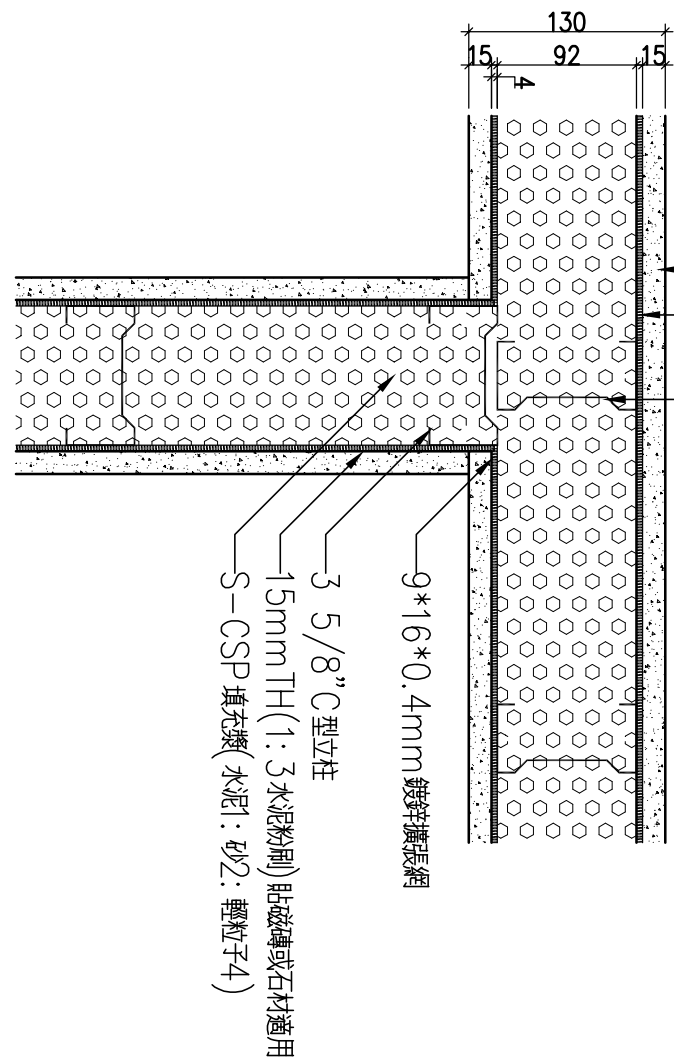
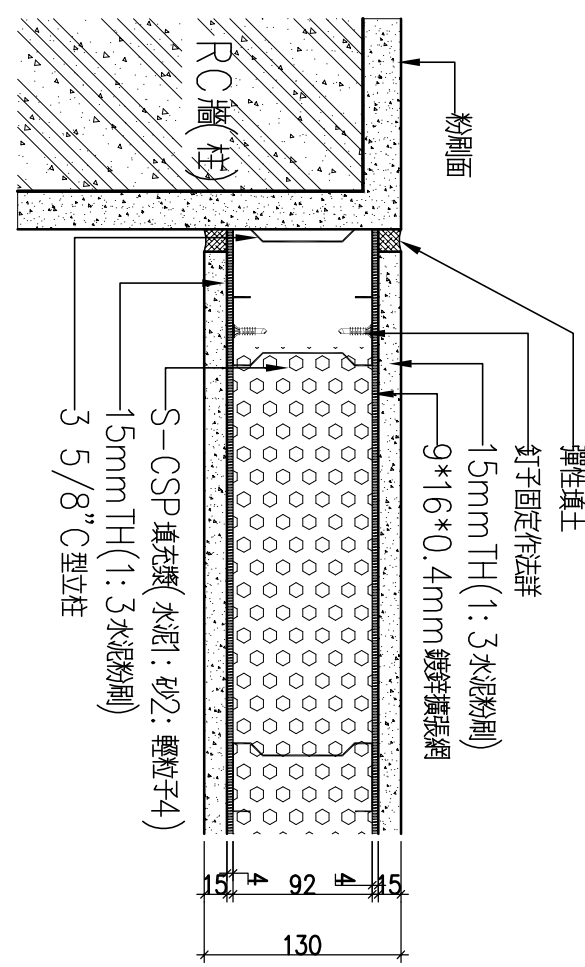
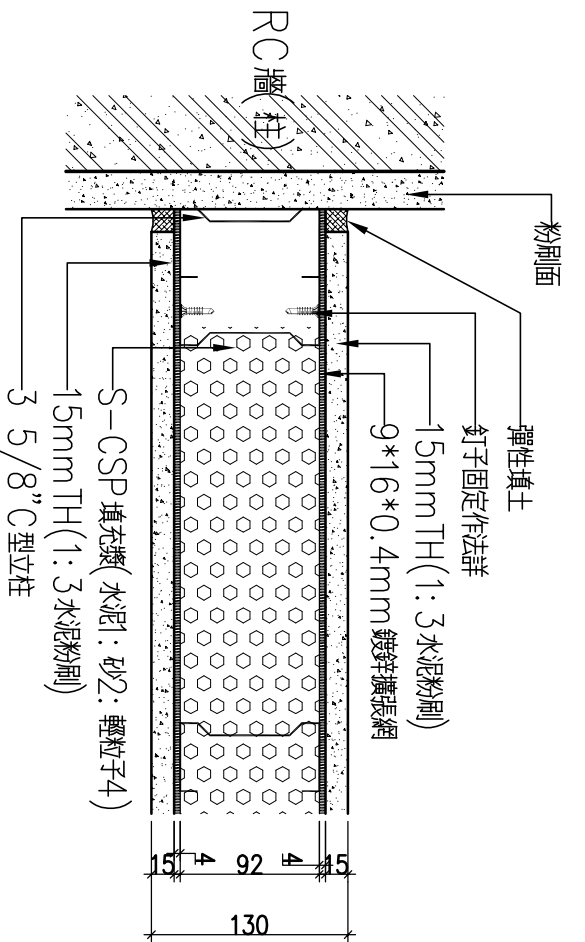


1-9-7 隔間牆L型轉角接頭(板+板)

1-9-8 管道間輕質灌漿隔間牆(掛網+掛網)

1-9-9 輕質灌漿隔間牆(掛網+掛網)

1-9-10 設計要求及版材試驗標準



1-9-10-1 隔間牆與牆面接頭詳圖(掛網+掛網)

1-9-10-2 隔間牆與牆面接頭詳圖(掛網+掛網)

1-9-10-3 型交叉接頭詳圖(掛網+掛網)

1-9-10-4 隔間牆L型轉角接頭(掛網+掛網)

1-9-10-5 電器開關安裝詳圖

蘇建榮建築師事務所
C.J.SU Architect & Associates

河瀾國際文教會館新建工程

圖名
濕式軟質混凝土隔間牆詳圖(一)
面修
正

設計
繪圖
核對
日期

圖號
A 7 - 1
張數
/