

集水井材料數量:

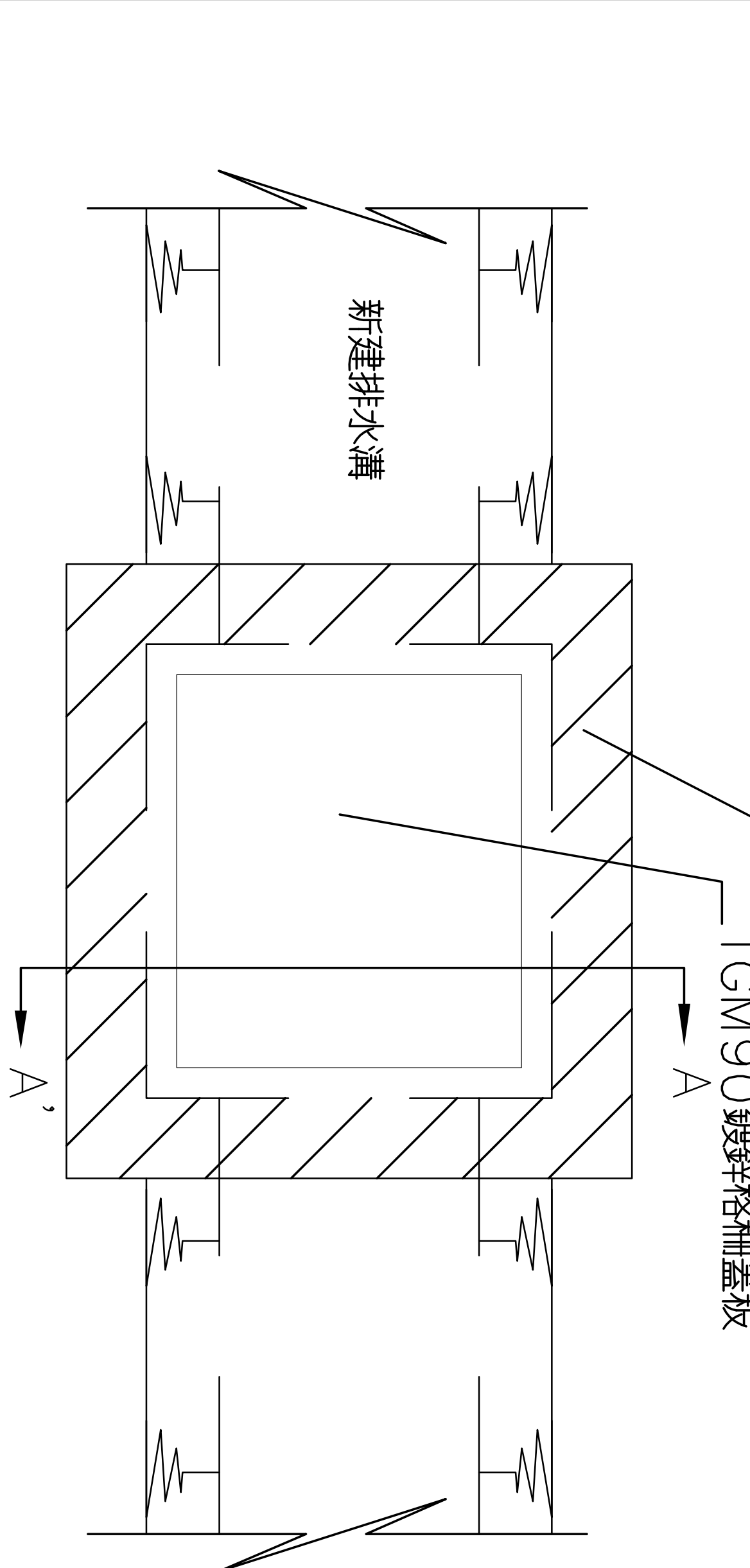
普通模板 9.6 m²/座

鋼筋 173.53kg/座

140kg/c m³混凝土: 1.11 m³/座

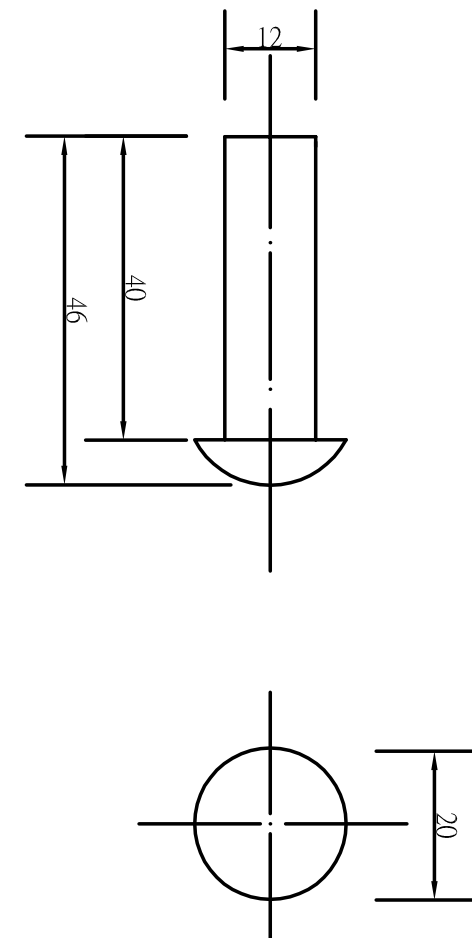
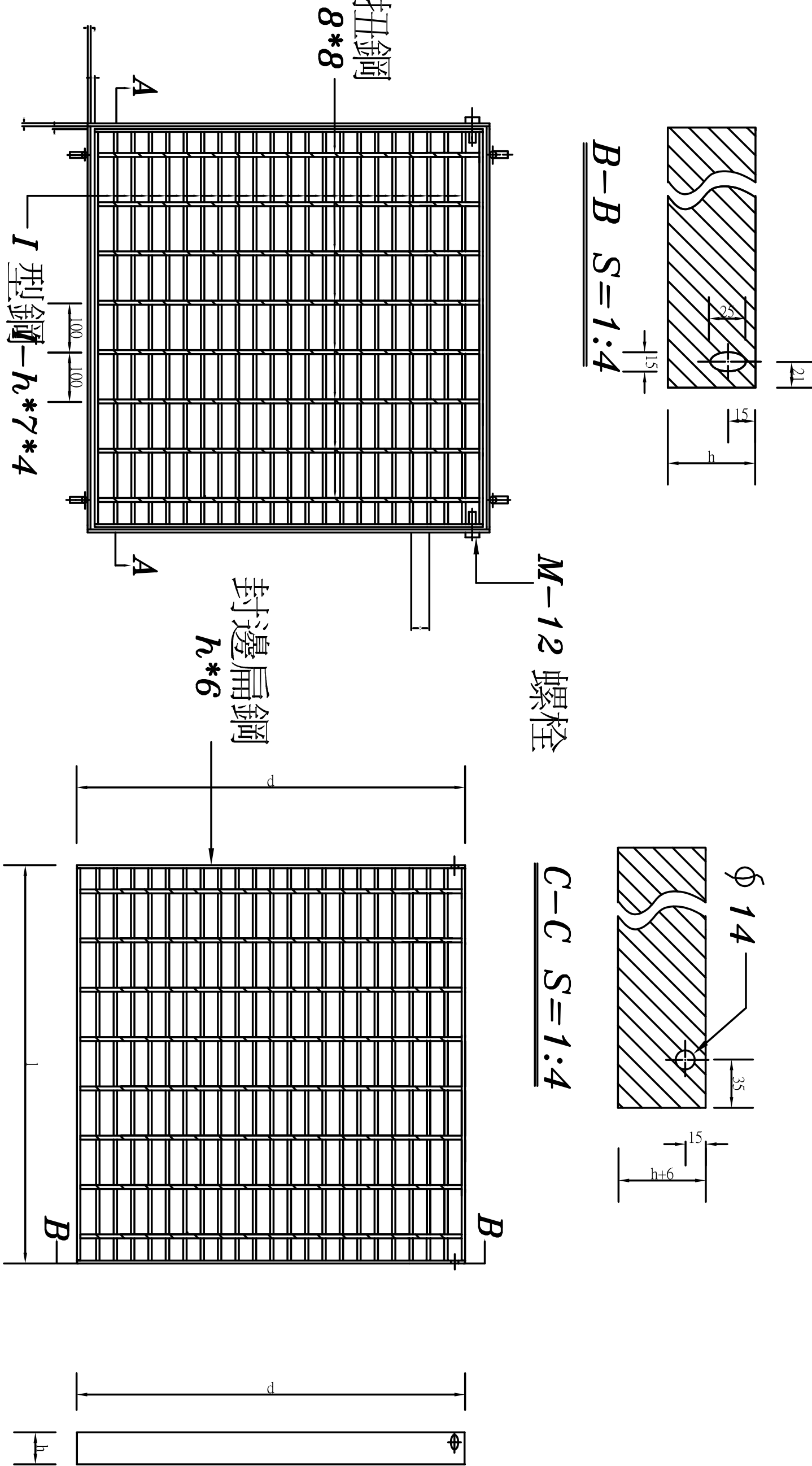
鍍鋅格柵蓋板(詳圖)

S: 1/20



集水井施工圖

S: 1/30



螺栓詳圖 S=1:4

- 熱浸鍍鋅格柵板製造說明:
1. 熱浸鍍鋅格柵板蓋(封邊除外)需用高週波全自動熔接機熔接,不得造成母材熔蝕.
 2. 材質:全部使用CNS SS400鋼材
 3. 格柵版製造成行後,均須熱浸鍍鋅作表面處理,鍍鋅量: 610 g/m².
 4. 封邊:格柵版兩邊焊以h*6mm之扁鋼,焊渣應清除乾淨.

TGM 型熱浸鍍鋅正方形集水井蓋尺寸及重量表								單位:每塊	
採用符號	型式	溝孔(mm)	格柵版寬度(mm)		格柵板高度h(mm)	參 考 重 量(kg)			螺栓銷(支)
			D×L(框)	d×l(蓋)		蓋	框	總重	
●	TGM-90	900×900	1023×1022	995×1000	1-75	98.4	21.5	120	2

集水井鍍鋅蓋板圖