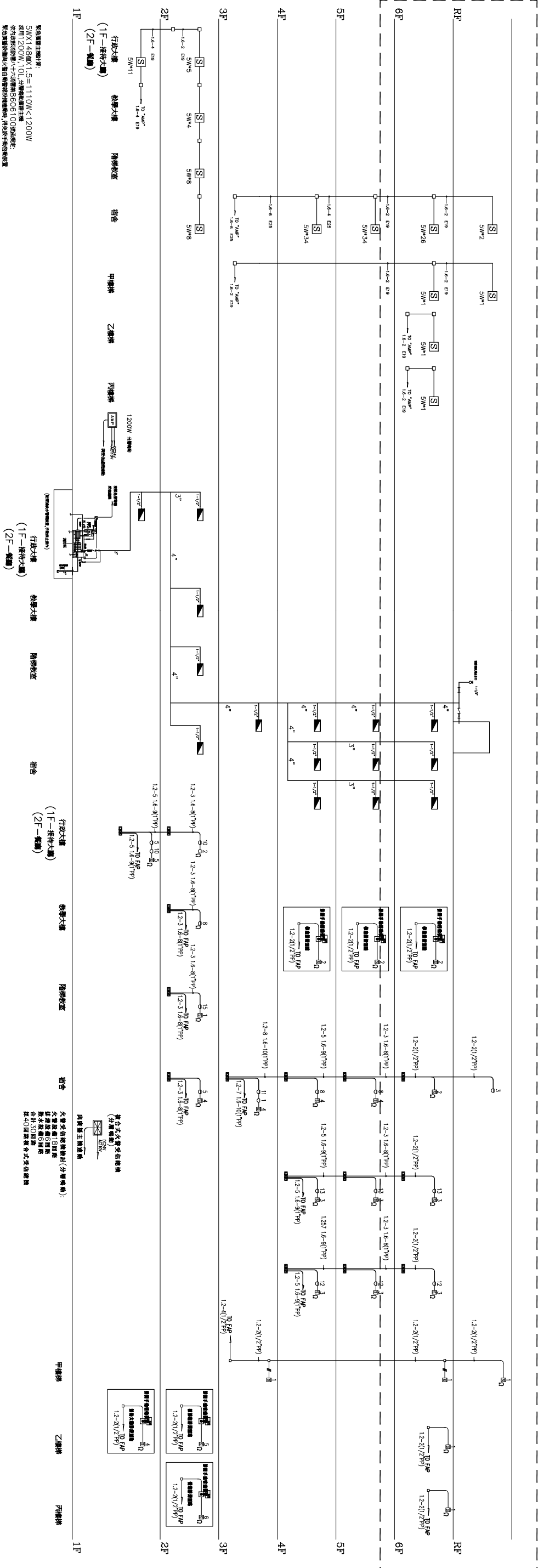


建築工程尚未施作



緊急廣播系統昇位圖

室內消防栓系統昇位圖

火警系統系統昇位圖

施工說明：(以下說明已包含於本工程施工範圍內, 不另計價)

1. 本工程配管線部分已完成, 部分未完成.
2. 依設計圖完成配管線(含原未配設之管路及線路), 屬本工程.
3. 所有管路需全部試水試壓, 屬本工程.
4. 原有配管若有不通或洩漏, 承商應負責清通及修繕, 屬本工程.
5. 原有配管線若有不足, 承商應負責依設計圖施作補足, 以完成設計圖面為原則, 屬本工程.
6. 須配合建築工程施工, 屬本工程.

蘇建榮建築師事務所
C.J.SU Architect & Associates

工程名稱
河瀾國際文教會館新建工程

圖面修正
火警, 廣播, 室內消防栓示意系統昇位圖

設計繪圖
繪圖核對日期

備註

圖號
張數

F=05
/