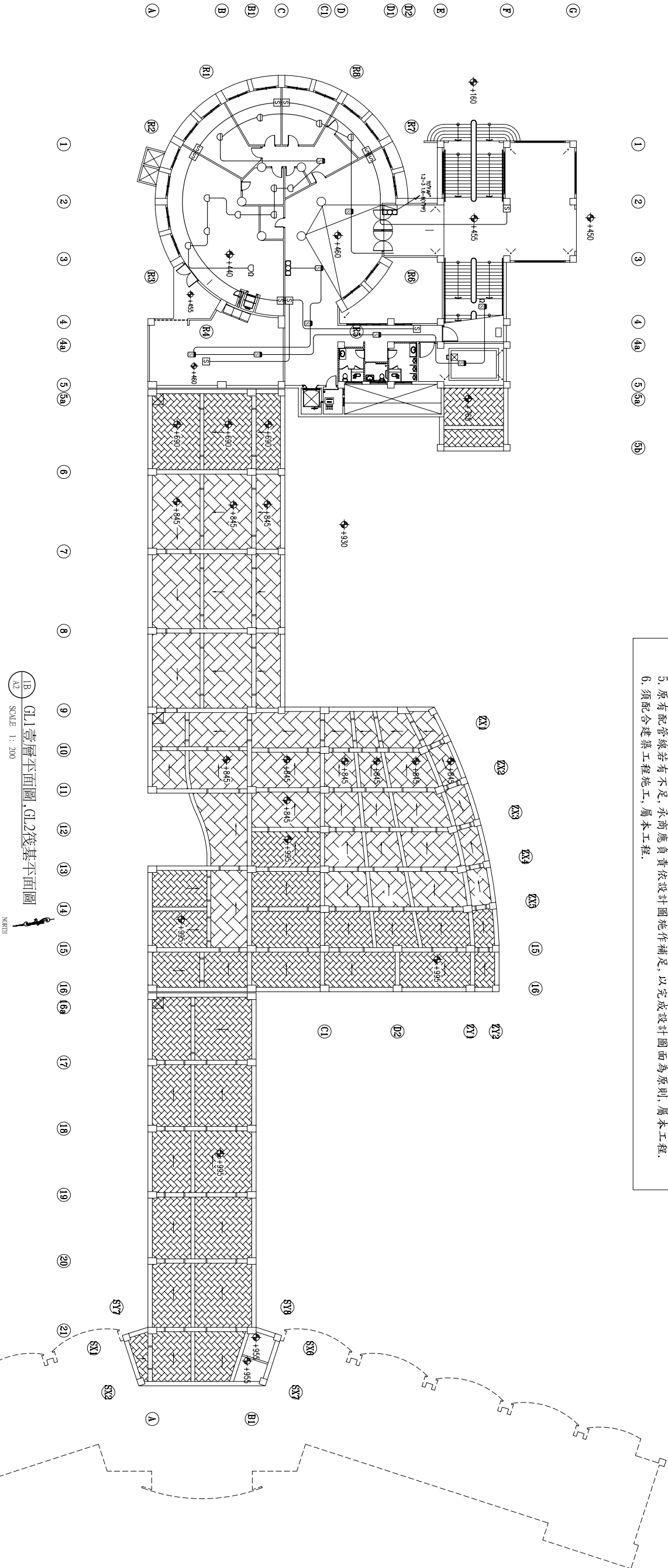


施工說明：(以下說明已包含於本工程施工範圍內, 不另計價)

1. 本工程配管線部分已完成, 部分未完成.
2. 依設計圖完成配管線及設備安裝(含原未配設之管路及線路), 屬本工程.
3. 所有管路需全部試水試壓, 屬本工程.
4. 原有配管若有不通, 承商應負責清通及修繕, 屬本工程.
5. 原有配管線若有不足, 承商應負責依設計圖施作補足, 以完成設計圖面為原則, 屬本工程.
6. 須配合建築工程施工, 屬本工程.



場所	場所	公式	應設	實設
接待大廳	153 ㎡	300/75=2.1	3	4
管理員室	12 ㎡	12/35=0.3	1	1
會議室	31 ㎡	31/35=0.9	1	1
辦公室*2	25 ㎡	25/35=0.7	1*2	1*2
茶水室	36 ㎡	36/75=0.5	1	1
休息室	10 ㎡	10/35=0.3	1	1
廚房	106 ㎡	94/35=2.7	3	3
廚房辦公室	6 ㎡	6/35=0.2	1	1
廚房操作室	6 ㎡	6/35=0.2	1	1
發電機室	27 ㎡	27/35=0.8	1	1
高壓變電室	49 ㎡	49/35=1.4	2	2
水箱	26 ㎡	300/35=0.7	1	1
消防泵浦室	30 ㎡	30/35=0.9	1	1

圖例	1F
	1
	1
	5
	10
	5
	0
	11
	1

- 註：1. 管線詳昇位圖
2. 火警信號線 1.2-2, E16(PVC)
3. 火警配線 HIV(耐熱線) 1.6-6, 1.2-2, E25(PVC)
4. 廣播配線 HIV(耐熱線) 1.6-2, E19(EMT)

第一百三十三條 緊急廣播設備，依下列規定設置：

二、播聲器，依下列規定裝設：

(四) 使用廣播區域內任一牆至播聲器之水平距離在十公尺以下，但居室地板面積在六平方公尺或由居室通往地面之主屋走廊及通道地板面積在六平方公尺以下，其他居室與公共地板面積在三十平方公尺以下，且該區域與相鄰區域或播聲器之水平距離距離八公尺以下時，得免設。

蘇建榮建築師事務所
C.J.SU Architect & Associates

工程名稱
河瀾國際文教會館新建工程

圖面名稱
一樓火警及廣播設備平面圖

圖面修正
設計繪圖
繪圖
核對
日期

備註

圖號
張數
F-13
/