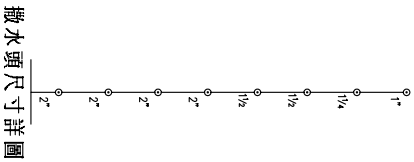


圖例說明	圖例	數量
警報逆止閥		1
隱蔽式撒水頭		125
蜂鳴器		1
未調查總管		1

管 徑 (mm)	管 徑 (in)	管 段 長 度 (m)
1"	1"	1
1 1/4"	1 1/4"	2
1 1/2"	1 1/2"	4
2"	2"	8
2 1/2"	2 1/2"	20
3"	3"	40
4"	4"	60
6"	6"	61 以上

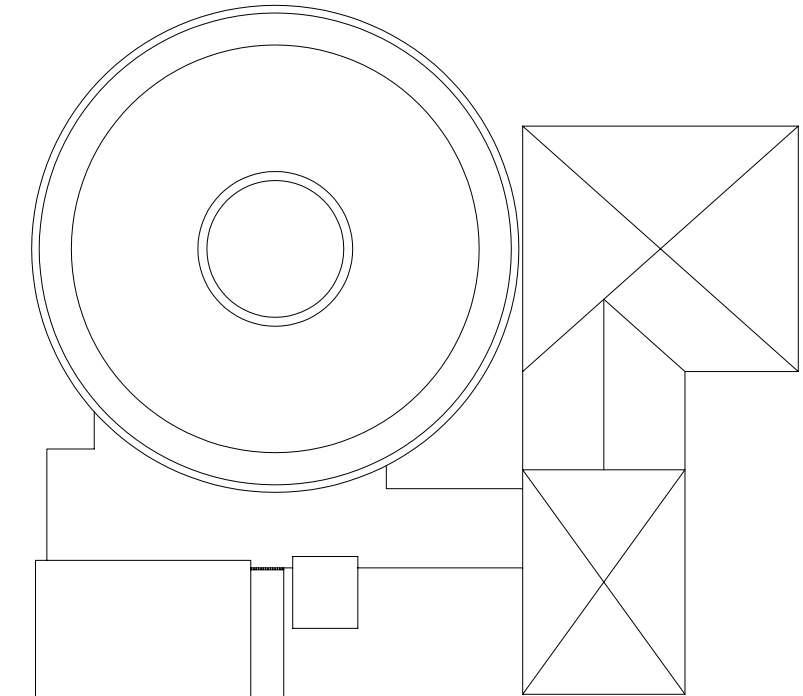
註：每一管段其直徑不得超過八吋

撒水頭裝置數量與其管徑之配比率



撒水頭尺寸詳圖

- 註：1. 管線詳單位圖
2. 未標註尺寸之撒水管徑均為 1" 镀锌钢管
3. 自動警報逆止閥一次側之供水側應設在距離地板面 0.8~1.5 公尺間
4. 有格欄式天花板處，撒水頭配置須加"集熱板"
5. 主幹管均為 6"



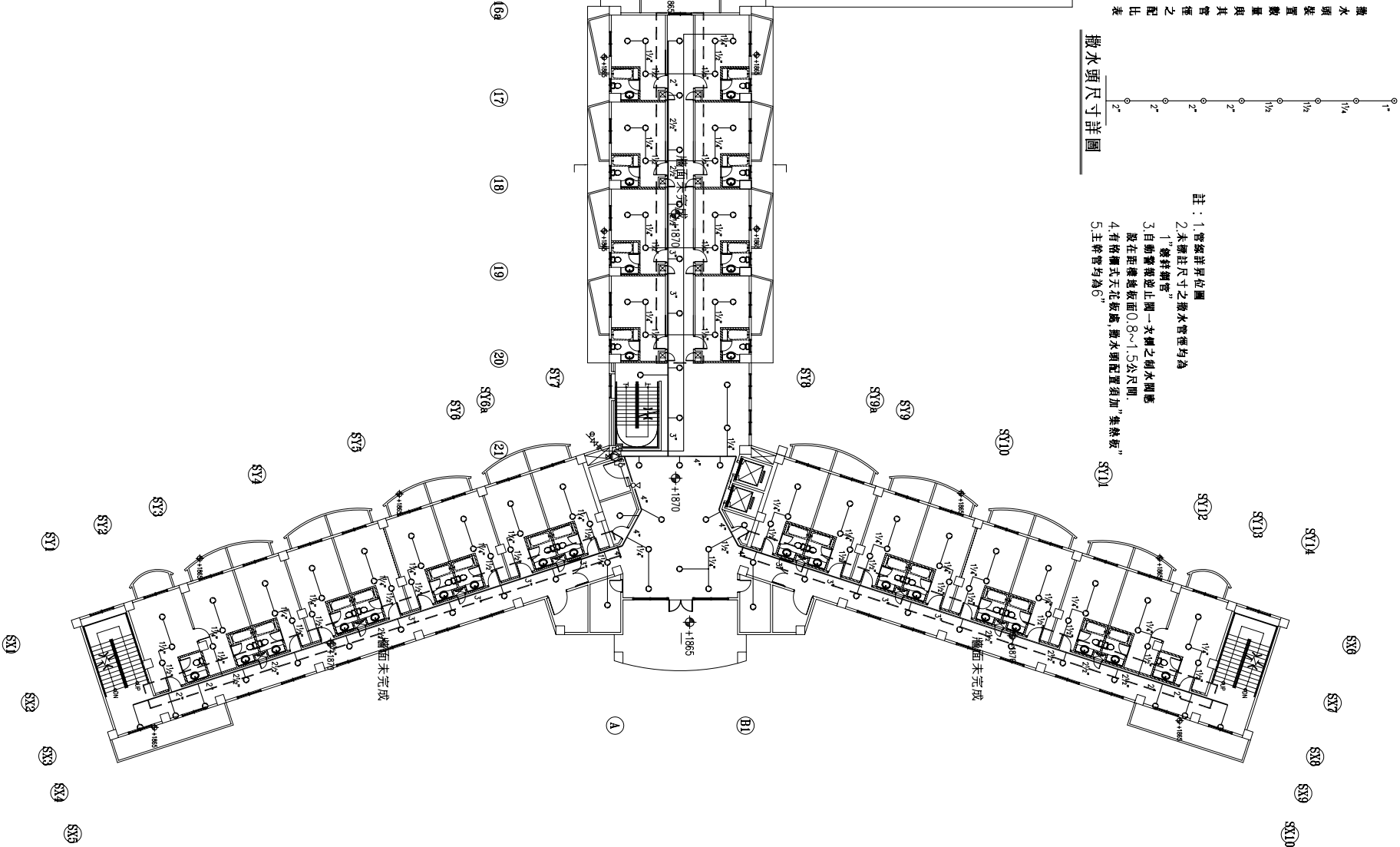
施工說明：(以下說明已包含於本工程施工範圍內，不另計價)

- 本工程配管線部分已完成，部分未完成。
- 依設計圖完成配管線及設備安裝(含原未配設之管路及線路)，屬本工程。
- 所有管路需全部試水試壓，屬本工程。
- 原有配管若有不通或洩漏，承商應負責清通及修繕，屬本工程。
- 原有配管線若有不足，承商應負責依設計圖地作補足，以完成設計圖面為原則，屬本工程。
- 須配合建築工程施工，屬本工程。



4
A2
SCALE 1: 200
G1.3 壹層平面圖

NORTH



蘇建榮建築師事務所
C.J.SU Architect & Associates

工程名稱

河瀾國際文教會館新建工程

圖面名稱

四樓撒水設備平面圖

圖面修正

設計繪圖
核對日期

備註

圖號
張數

F. 22
/