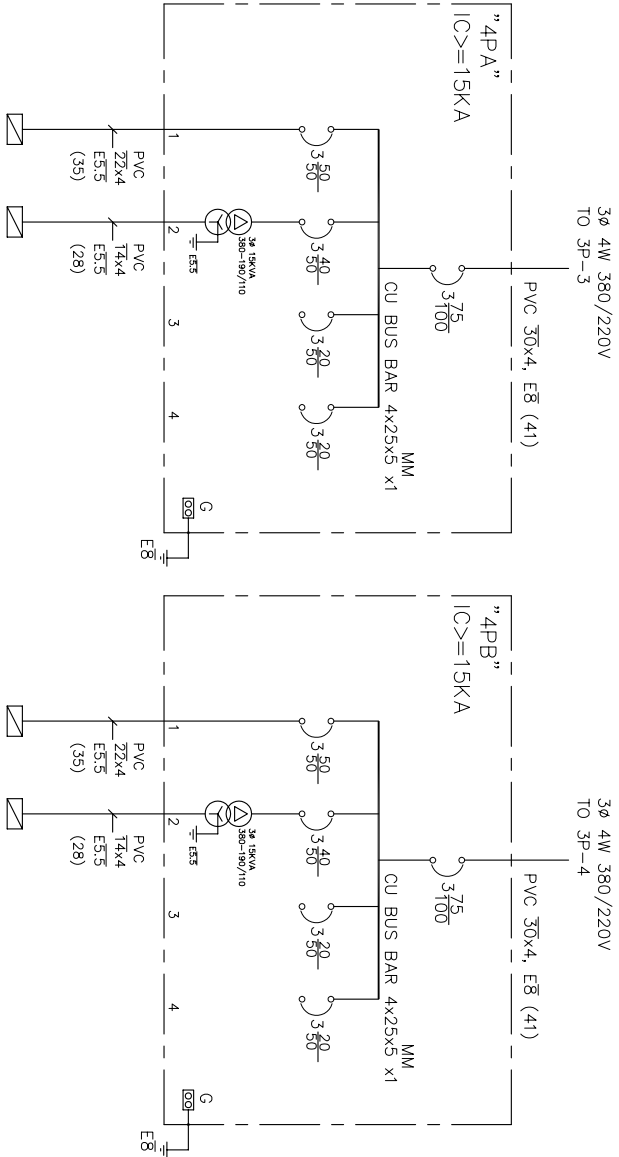
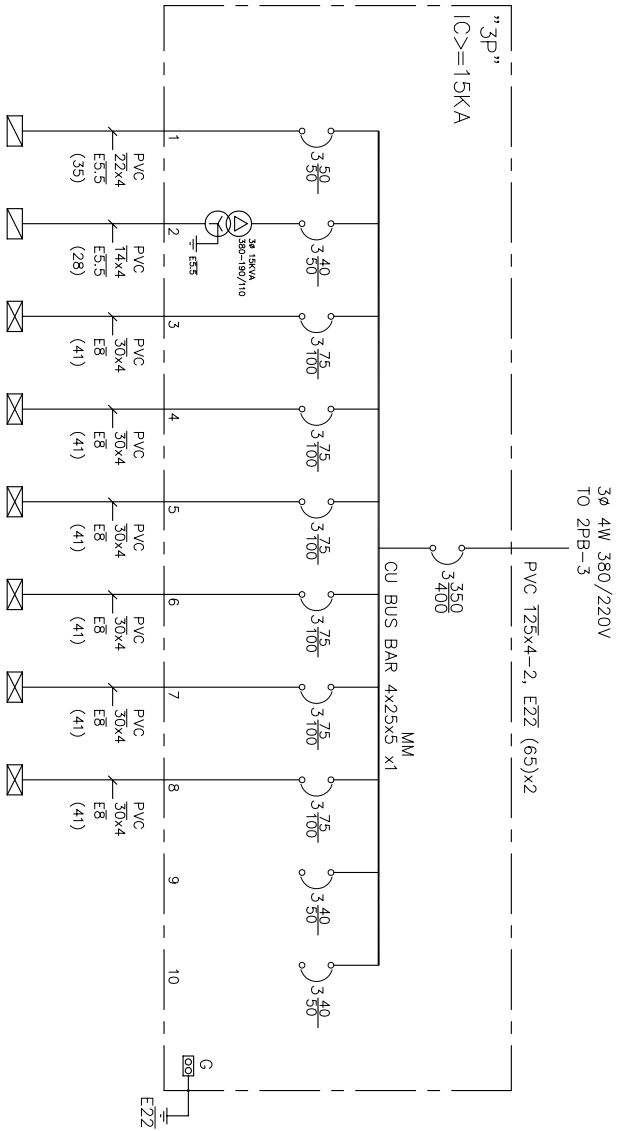


盤 名	2P-C-A	2P-C-B	2LC	2RC	F/C	插盤數6	插盤數6	插盤數8
負載內容	SP	SP	另詳負載表	另詳負載表	(2F-機械室)			
容量kVA			7.14	5.82	1.152	2.244	2.244	2.992
電 流A								
小 計kVA								21.592



盤 名	3L	3R	4P-A	4PB	5PA	5PB	6PA	6PB	SP	SP
負載內容	另詳負載表	另詳負載表								
容量kVA	12.52	8.7	29.84	29.84	29.84	29.84	23.22	22.5		
電 流A										
小 計kVA										186.28