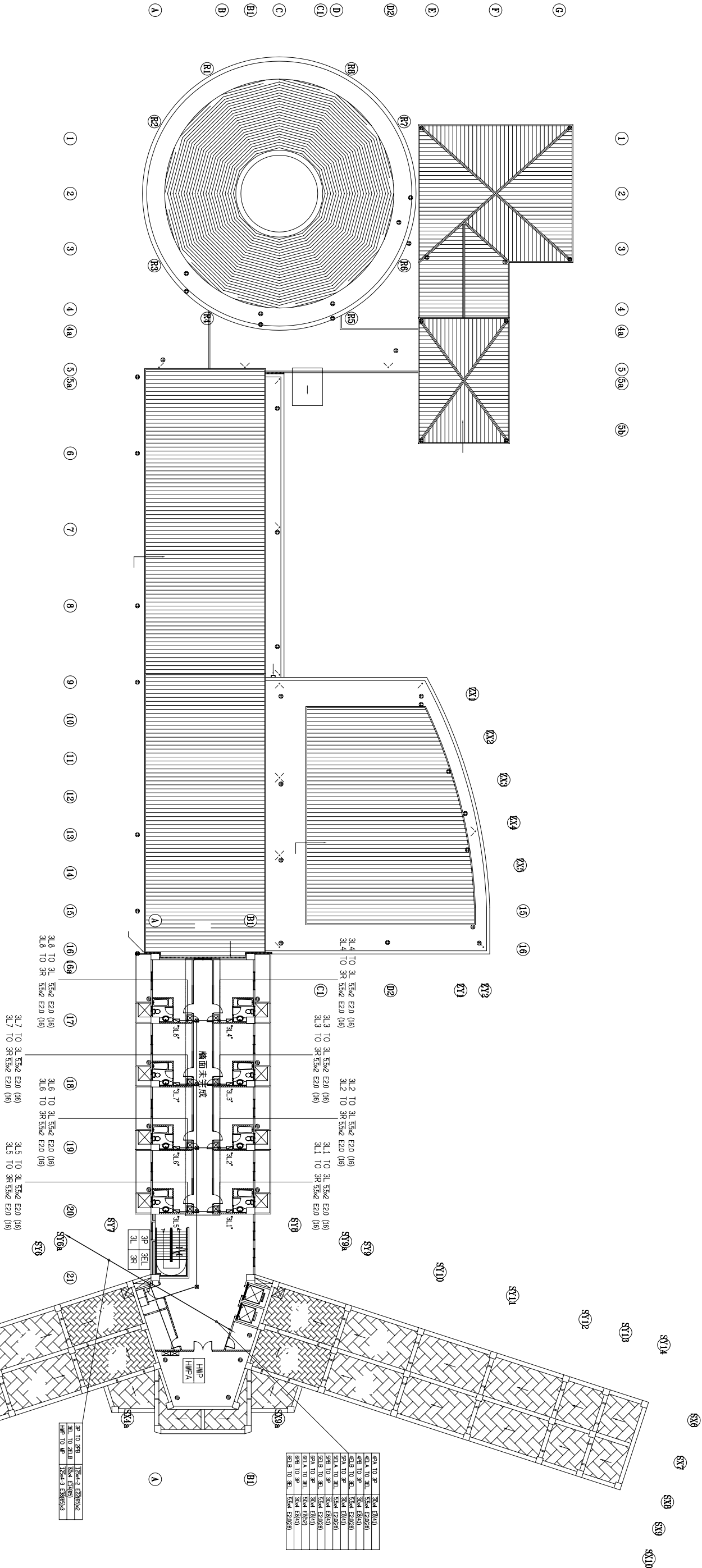


施工說明：(以下說明已包含於本工程施工範圍內,不另計價)

- 1.本層配管未完成,須依設計圖施作,屬本工程.
- 2.原有已配設完成之線路全部拆除,全部依設計圖重新配線(含原未配線之管路),屬本工程.
- 3.設備二次結線屬本工程.
- 4.WPA盤未施作,需依設計圖新設(含內部設備),屬本工程.
- 5.已生鏽之配電盤需重新烤漆,整修,屬本工程.
- 6.原有配管若有不通,承商應負責疏通,屬本工程.
- 7.原有配管線若有不足,承商應負責依設計圖施作補足,以完成設計圖面為原則,屬本工程.
- 8.3L1~8盤已安裝,一、二次管線皆未配設.
- 9.所有落地盤基礎需補施作,屬本工程.



三、層動力幹線設備平面圖 S=1/200

3 GL1屋頂層平面圖, GL2貳層平面圖, GL3樓基平面圖
SCALE 1: 200

