

# 災害進入生活 生活融入防災



高雄市六龜國小

校長 黃龍泉



# 壹、學校基本資料

高雄市六龜光復路40號 北緯22°59'36.20" 東經120°38'02.49"  
海拔253公尺





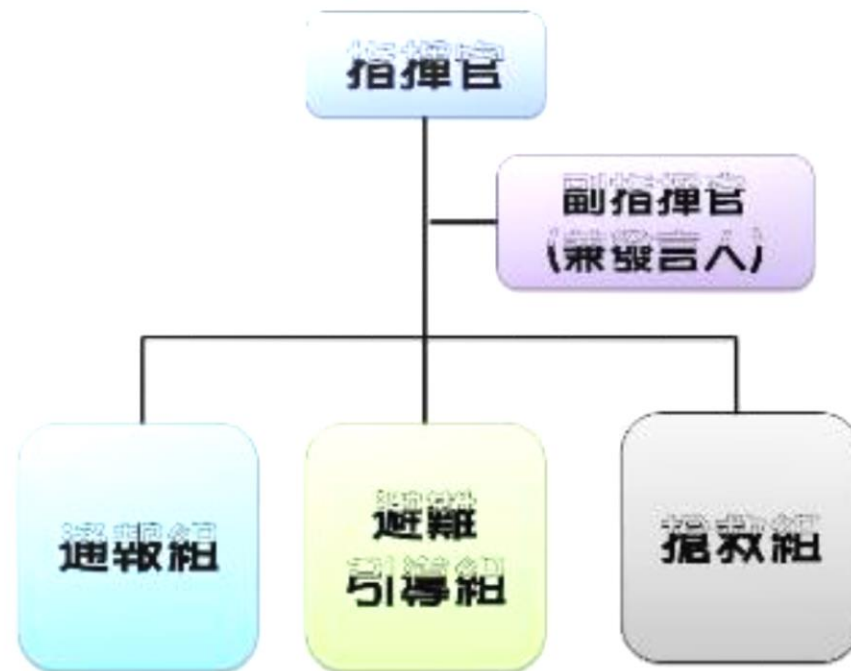
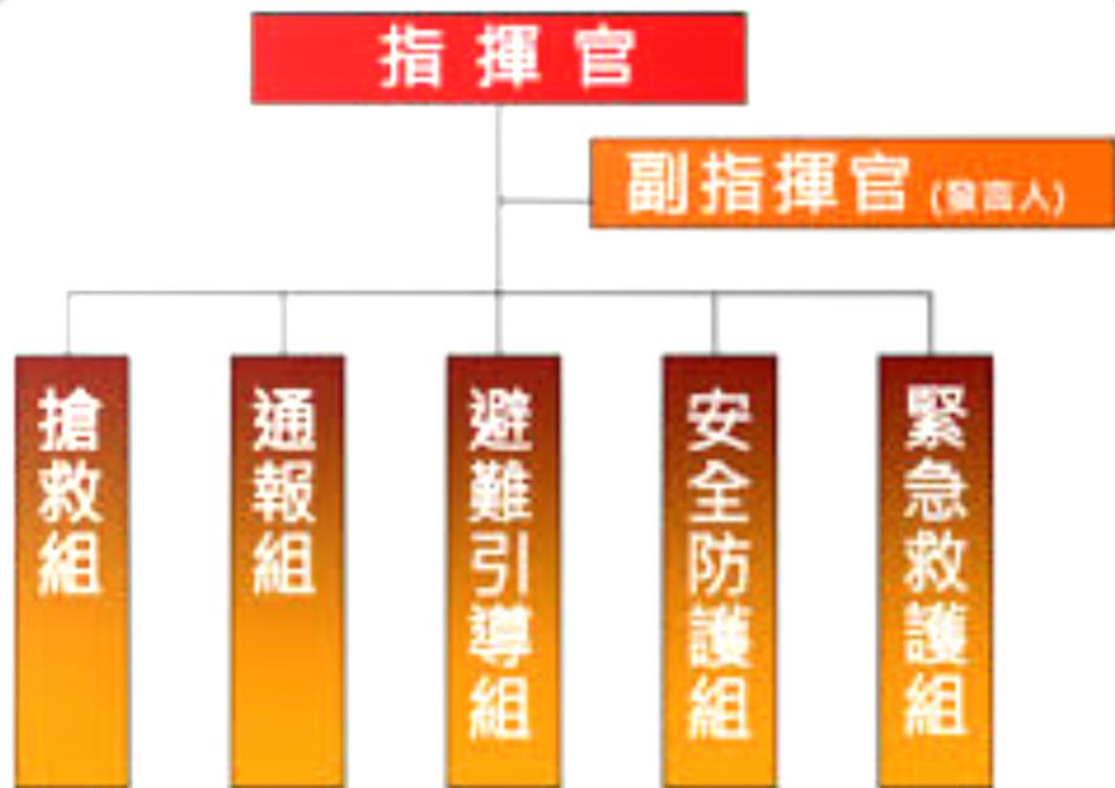
# 壹、學校基本資料

班級數		學生數	教職員工數		教室數		校地面積	運動場館
			教師數	職工數	普通教室	專科教室		
普通班	11	203	31	5	15	5	約 1.5 公頃	1
特教班	1	4						
資源班	1	23						
幼兒園	1	24	3					



## 壹、學校基本資料

### 不變的定律—成立應變組織





如果可以  
請老天爺不要用大震大雨來考驗我們

88.23:50六龜大橋斷了



88.23:50六龜大橋斷了!  
聯外道沖毀了，進入了  
十多天五斷的生活



如果可以  
請老天爺不要用大震大雨來考驗我們

## 有瀑布、湖泊的校園





如果可以  
請老天爺不要用大震大雨來考驗我們

2010.3.4 8:18



!很長的10秒鐘!





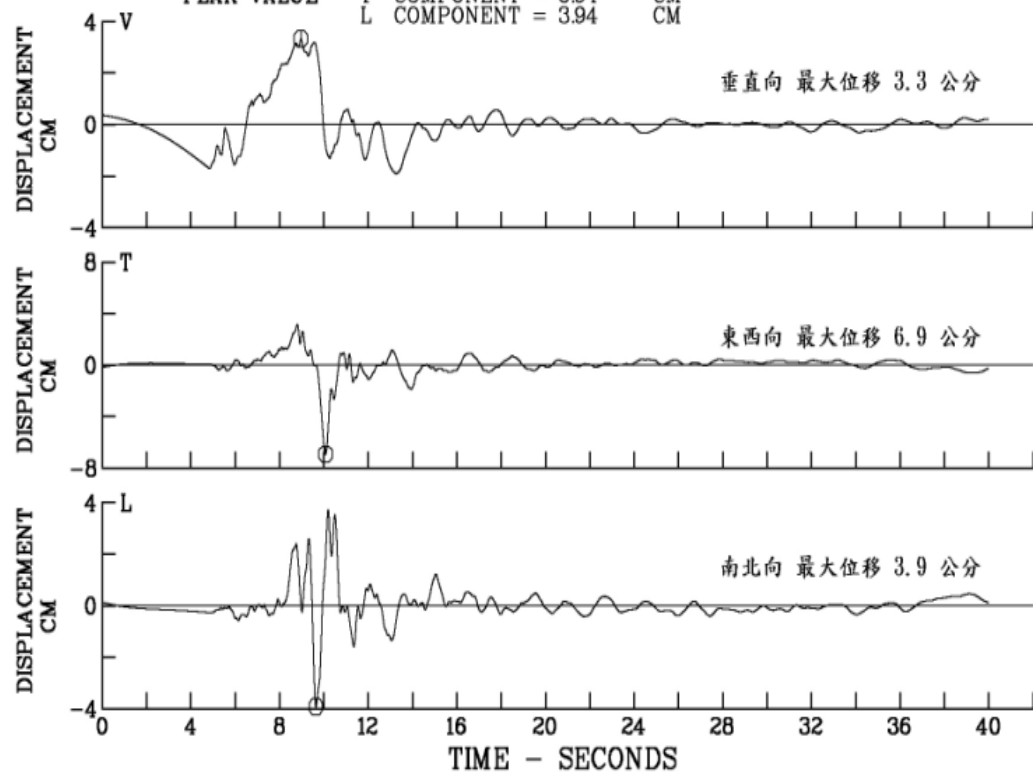
如果可以  
請老天爺不要用大震大雨來考驗我們

中央研究院地球科學研究所設在 高雄縣六龜鄉六龜國民小學 觀測儀測得資料

EARTHQUAKE 2010, 3, 4, 0, 18 UT

STATION MTN154

PEAK VALUE  
V COMPONENT = 3.33 CM  
T COMPONENT = 6.94 CM  
L COMPONENT = 3.94 CM

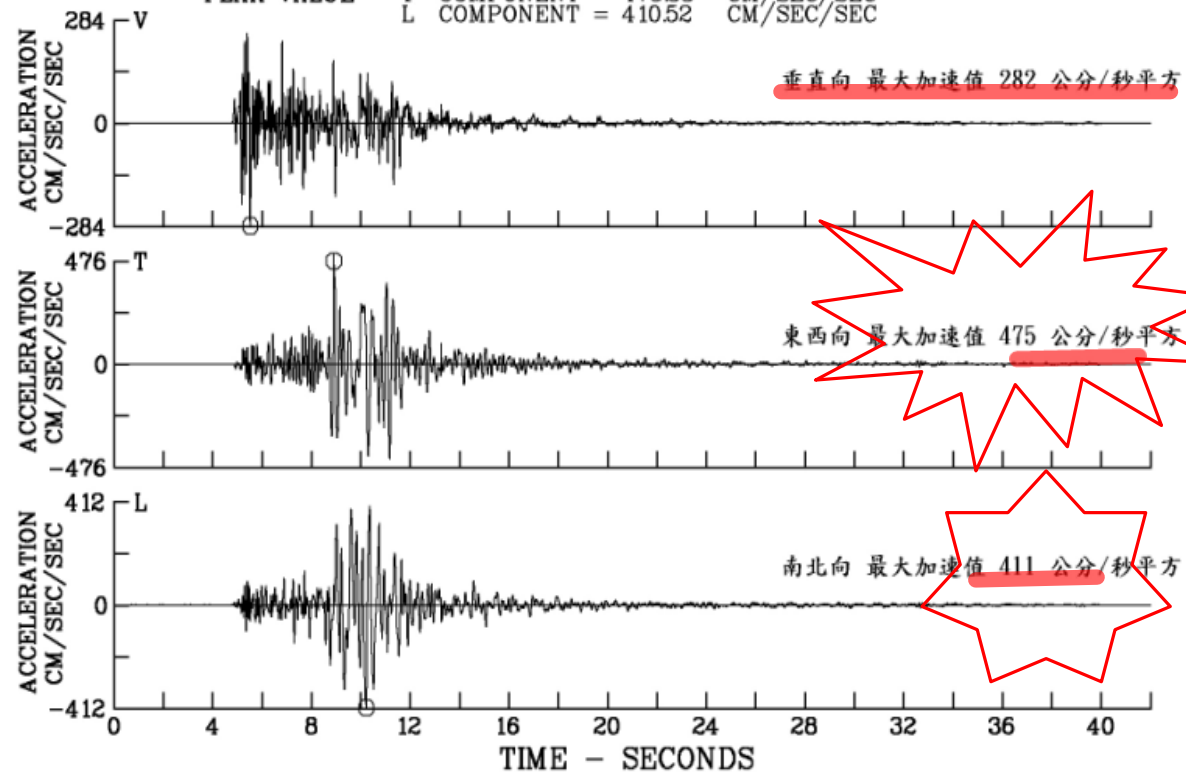


中央研究院地球科學研究所設在 高雄縣六龜鄉六龜國民小學 觀測儀測得資料

EARTHQUAKE 2010, 3, 4, 0, 18 UT

STATION MTN154

PEAK VALUE  
V COMPONENT = 282.30 CM/SEC/SEC  
T COMPONENT = 475.33 CM/SEC/SEC  
L COMPONENT = 410.52 CM/SEC/SEC





# 2010.3.4 8:18 防震演練剛完成

一、演練：地震發生時1分鐘地震避難掩護動作為

☆☆☆蹲下、掩護、穩住☆☆☆



二、地震稍歇時，任課老師指揮學生攜帶背包（書本）保護頭部，依平時規劃之路線進行避難疏散（不搭電梯）。

☆☆☆不語、不跑、不推☆☆☆





# 102年度教育部防災校園 網路建置與實驗計畫

## 第三類組

## 金獎





## 貳、防災教育推動重點分享

### 家庭社區防災資訊卡

義寶里 里長:07-6891294 ; 0931724709

六龜里 里長:07-6891113 ; 0928764900

文武里 里長:07-6892574 ; 0931763506

義寶派出所專線: 07-6891049

消防隊六龜分隊專線:07-6891324

飛鷹救難大隊專線:07-6894999 ; 0910761005

六龜區 區公所民政課專線:07-6891453

神威天台山道場:07-6872100

婦幼保護專線:113

家庭教育諮詢專線:4128185      六龜國小:07-6891053

		人文關懷 環境意識 自然科學 探索研究	
高雄市六龜區 六龜國民小學 Liuguai Elementary School		84441 高雄市六龜區光復路40號 Tel: 07-6891053 Fax: 07-6891481 <a href="http://www.lgp.ks.edu.tw">http://www.lgp.ks.edu.tw</a>	
<b>家庭防災卡</b>			
緊急集合點:		災民收容所:	
(地震與火災)住家外: _____; 社區外: _____		(緊急安置所)	
(備用)住家外: _____; 社區外: _____		地點: _____	
(廢地)住家外: _____; 社區外: _____		電話: _____	
緊急聯絡人(本地): _____		緊急聯絡人(外縣市): _____	
稱謂: _____		稱謂: _____	
手機號碼: _____		手機號碼: _____	
電話(日): _____		電話(日): _____	
電話(夜): _____		電話(夜): _____	
		1991 留言 平台電話 : _____	

六龜消防隊:XXXXX  
六龜分局:XXXXX  
六龜里里長:XXXXX  
義寶里里長:XXXXX  
文武里里長:XXXXX

# 緊張的約會——家庭防災卡



# 貳、防災教育推動重點分享

## 疏散避難安全地圖

### 高雄市六龜區六龜國民小學疏散避難安全地圖



### 高雄市六龜區六龜國民小學地震避難路線圖



### 高雄市六龜區六龜國民小學火災避難路線圖

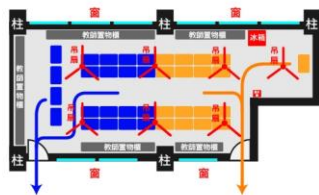


### 高雄市六龜區六龜國民小學颱洪 坡地 災害避難路線圖



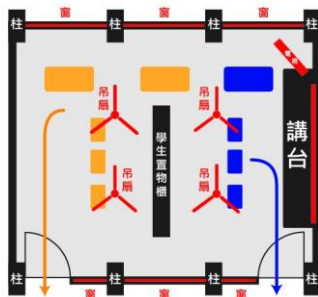
## 貳、防災教育推動重點分享

高雄市六龜區六龜國民小學  
辦公室 避難路線圖



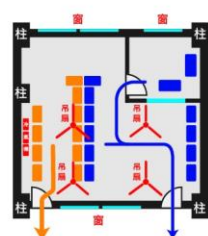
危險區域或設施  
前排座位避難路線  
後排座位避難路線

高雄市六龜區六龜國民小學  
資源班 避難路線圖



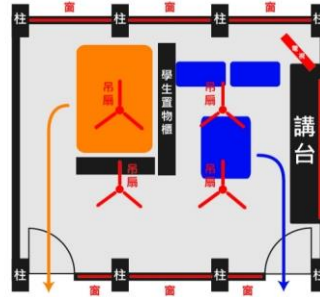
危險區域或設施  
前排座位避難路線  
後排座位避難路線

高雄市六龜區六龜國民小學  
資訊教室 避難路線圖



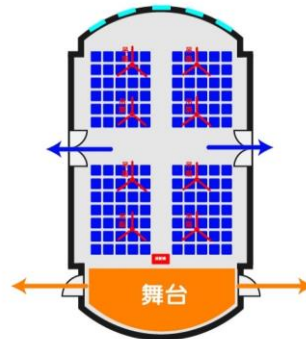
危險區域或設施  
前排座位避難路線  
後排座位避難路線

高雄市六龜區六龜國民小學  
特教班 避難路線圖



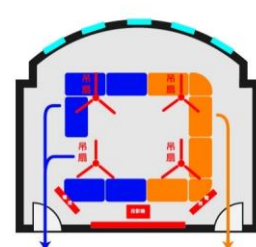
危險區域或設施  
前排座位避難路線  
後排座位避難路線

高雄市六龜區六龜國民小學  
會議室 避難路線圖



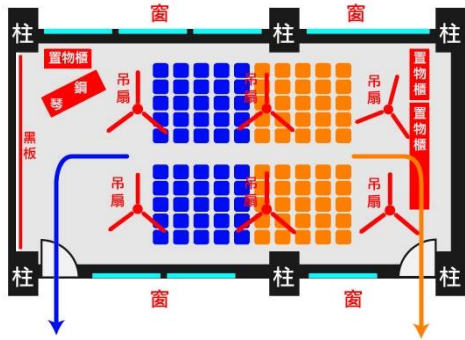
危險區域或設施  
前排座位避難路線  
後排座位避難路線  
座位避難路線

高雄市六龜區六龜國民小學  
會議室 避難路線圖



危險區域或設施  
前排座位避難路線  
後排座位避難路線

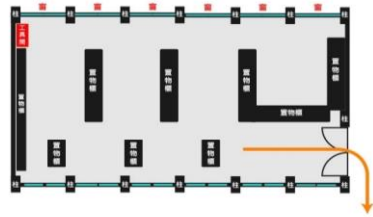
# 不同的空間，差異化的避難疏散路線



高雄市六龜區六龜國民小學  
音樂教室 避難路線圖

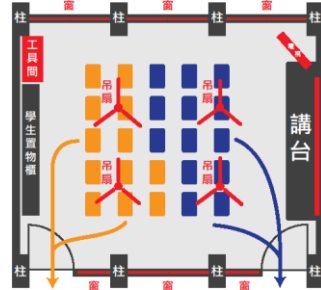
危險區域或設施  
前排座位避難路線  
後排座位避難路線

高雄市六龜區六龜國民小學  
昆蟲館 避難路線圖



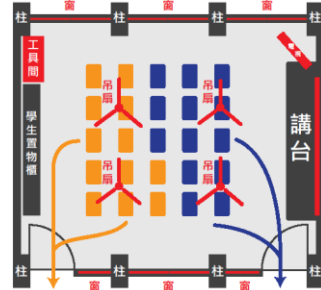
危險區域或設施  
前排座位避難路線  
後排座位避難路線

高雄市六龜區六龜國民小學  
1年2班 避難路線圖



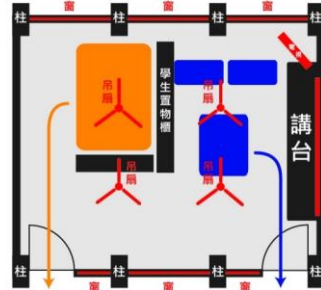
危險區域或設施  
前排座位避難路線  
後排座位避難路線

高雄市六龜區六龜國民小學  
6年2班 避難路線圖



危險區域或設施  
前排座位避難路線  
後排座位避難路線

高雄市六龜區六龜國民小學  
特教班 避難路線圖



危險區域或設施  
前排座位避難路線  
後排座位避難路線



## 貳、防災教育推動重點分享



## 貳、防災教育推動重點分享

高雄市六龜區六龜國民小學102年度

# 家庭環境防災避難路線圖徵圖競賽計畫

**壹、依據：**102年教育部補助高級中等以下學校的學校圖建圖及避難專業計畫。

**貳、計畫目標：**使學生及社區家長民衆，檢視的家庭環境並思考整備、滅火及避難作為。

**參、主辦單位：**教育部 高雄市政府教育局。

**肆、承辦單位：**高雄市六龜區六龜國民小學。

**伍、競賽資格：**凡在學學生、家長及社區民衆均可參與。

**陸、競賽辦法：**

- 一、參賽者需於 即日起至10月22日，09：00-16：00 至六龜國小學務處，填寫報名表、著作權授權書、索取防火宣傳折頁及競賽格式紙張。
- 二、參賽者需將「家庭環境基本狀況」及「防火避難路線」彩繪標示。
- 三、評選作品將依圖件之詳細性、正確性及美觀性進行評選。
- 四、參賽設計圖及成果著作權均將授權本校無償使用。

**柒、競賽獎勵：**

- 一、優選圖幅3件，每件可得精獎統一超商500元禮券，購買防火物資。主辦單位將圖件彩色輸出，可張貼至家中避難避難。
- 二、佳作圖幅10件，每件可得精獎統一超商100元禮券，購買防火物資。主辦單位將圖件彩色輸出，可張貼至家中避難避難。
- 三、參加獎：徵選活動結束，主辦單位將圖件彩色輸出，可張貼至家中避難避難。
- 四、頒獎：預計於102年10月24日於六龜國小公開頒獎。

**捌、競賽日程：**即日起至10月22日16：00收件截止。

**玖、競賽成果公告：**102年10月23日。

**壹拾、預期效益：**使學生及社區家長民衆，具備良好家庭環境防火整備、滅火及避難作為。

高雄市六龜區六龜國民小學102年度

# 防災頭套設計競賽計畫

**壹、依據：**102年教育部補助高級中等以下學校的學校圖建圖及避難專業計畫。

**貳、計畫目標：**使學生及社區家長民衆，思考家庭環境中可運用於保護身體之材料，進而自製或設計防火頭套的滅火災。

**參、主辦單位：**教育部 高雄市政府教育局。

**肆、承辦單位：**高雄市六龜區六龜國民小學。

**伍、競賽資格：**凡在學學生、家長及社區民衆均可參與。

**陸、競賽辦法：**

- 一、參賽者需於 即日起至10月22日，09：00-16：00 至六龜國小學務處，填寫報名表、著作權授權書、索取防火宣傳折頁及防火頭套設計圖格式紙張。
- 二、參賽者需繳回「防火頭套設計圖」及「防火頭套成品」。
- 三、評選作品將依防火頭套設計之詳細性、安全性、實用性及美觀性進行評選。
- 四、參賽設計圖及成品著作權均將授權本校無償使用。

**柒、競賽獎勵：**

- 一、優選圖幅3件，每件可得精獎統一超商500元禮券，購買防火物資。
- 二、佳作圖幅10件，每件可得精獎統一超商100元禮券，購買防火物資。
- 三、頒獎：預計於102年10月24日於六龜國小公開頒獎。

**捌、競賽日程：**即日起至10月22日16：00收件截止。

**玖、競賽成果公告：**102年10月23日。

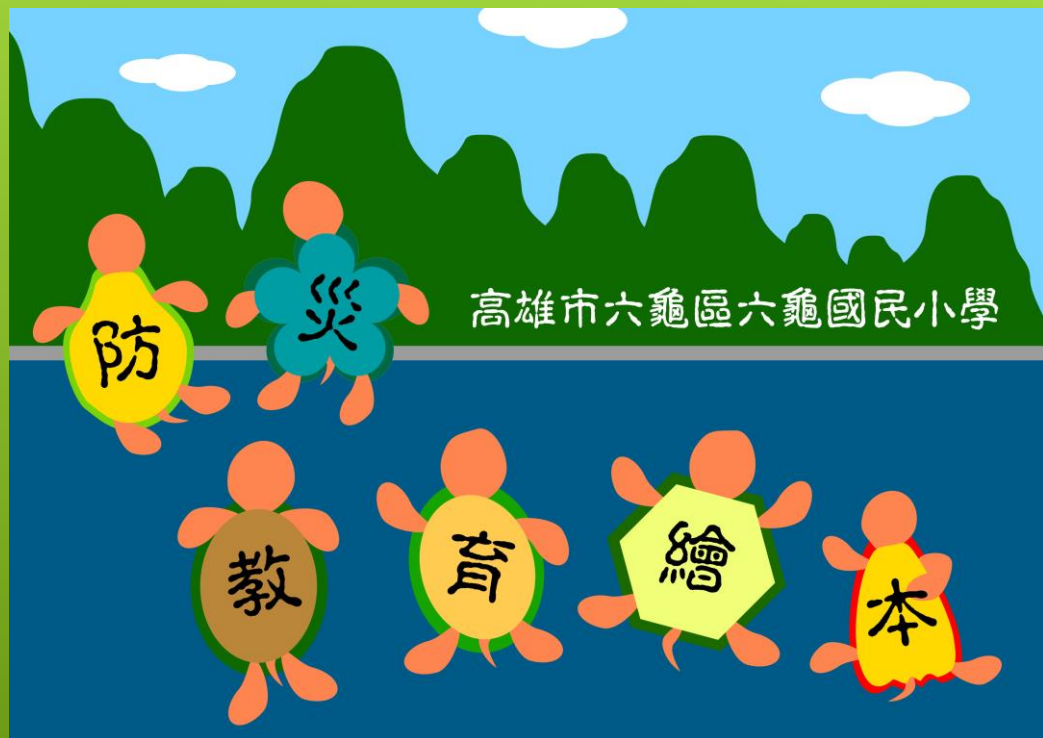
**壹拾、預期效益：**

- 一、使學生及社區家長民衆，具備良好家庭環境防火整備、滅火及避難作為。
- 二、使學生及社區家長民衆，自製或設計防火頭套的滅火災，保護身體免受火害發生時受燙。

# 社區避難路線及頭套設計競賽

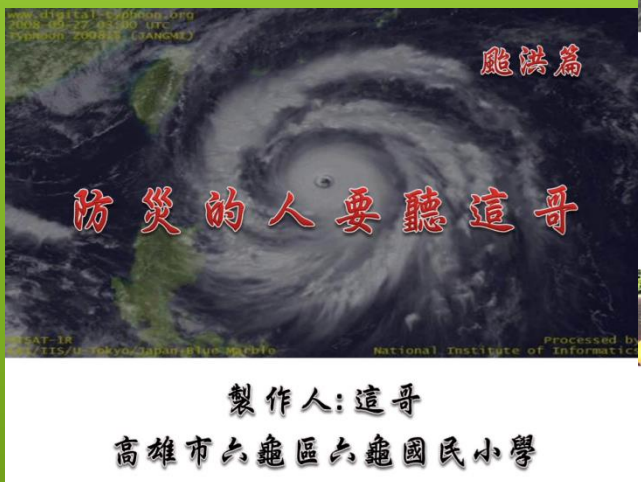


## 貳、防災教育推動重點分享



閱讀教育融入防災防災教育繪本

## 貳、防災教育推動重點分享



颱風

地震

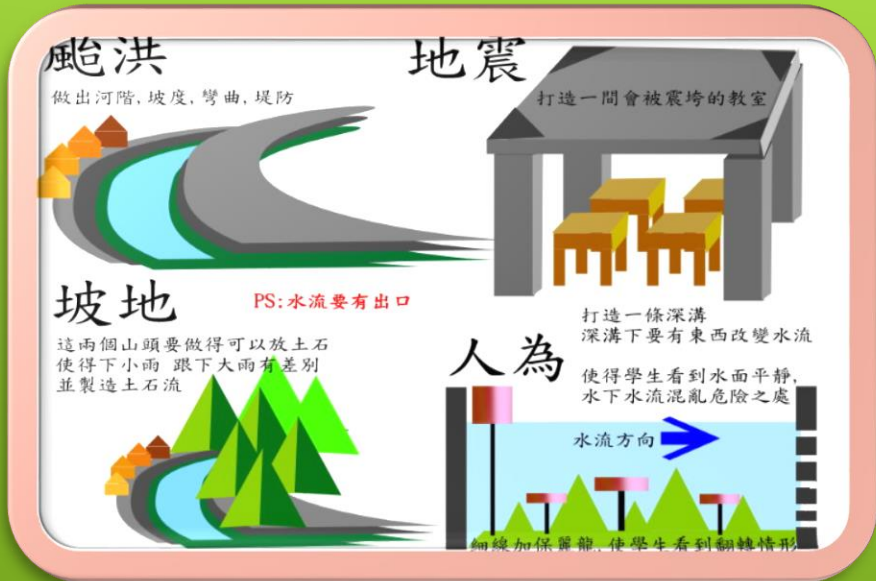
土石流

音樂教育融入防災-防災教育歌曲



# 貳、防災教育推動重點分享

## 教師自製 3D 防災教育 教具





## 貳、防災教育推動重點分享

<b>願寺廟</b> <small>時常清理水溝 避免淹水 起釀民害</small>	<b>紅</b> <small>做好水土保持 留意山坡崩塌 可蓋民房</small>	<b>水</b> <small>收聽颱風警報 防範土石流 全家平安</small>	<b>坑</b> <small>不去危險水域 常去泳池游泳 健康促進</small>	<b>機</b>	<b>會</b>	<b>命</b>	<b>運</b>	<b>六龜國小</b> <small>隨手關電源 使用環保袋 環保達人</small>
<b>水</b> <small>練習防火演練 積累避難經驗 可蓋購物中心</small>	<b>在地化 防災環境教育大富翁</b>						<b>路</b> <small>練習防範清潔線 規畫避難路線 可蓋購物中心</small>	
<b>器</b> <small>不用免洗餐具 使用在地食材 體驗小吃店</small>	<b>命</b>	<b>運</b>					<b>米</b> <small>注意交通安全 配戴安全帽 可蓋夜市消費</small>	
<b>龜王園區</b>	<b>命</b>	<b>運</b>	<b>河</b> <small>小心颱洪災害 注意河堤狀況 溫馨家園</small>	<b>邊</b> <small>關心全球暖化 時時節能減碳 環保小尖兵</small>	<b>巷</b> <small>關切河流水位 小心滔空地基 可蓋民房</small>	<b>機</b>	<b>會</b>	<b>六龜大橋</b>



寓教於樂



# 貳、防災教育推動重點分享

這些設備，請問貴單位放在哪？



在空曠處，  
建置防災倉庫





## 貳、防災教育推動重點分享



會搭帳篷嗎？





## 貳、防災教育推動重點分享

### 居安思危





## 貳、防災教育推動重點分享



沒帳篷怎麼辦？



## 貳、防災教育推動重點分享

### 恐怖的印象



## 貳、防災教育推動重點分享

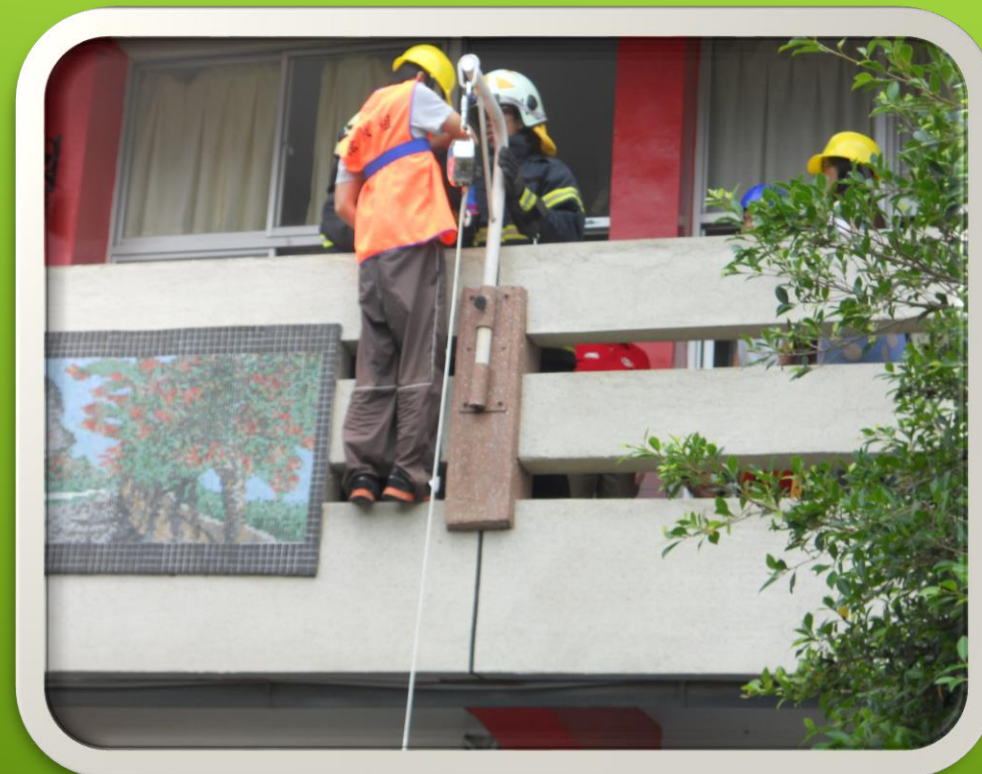
### 滑降訓練





## 貳、防災教育推動重點分享

# 垂降訓練





## 貳、防災教育推動重點分享

# 荖濃溪畔情境演練





## 貳、防災教育推動重點分享

# 荖濃溪畔情境演練



### 叁、防(災)震應有作為

一個都不能少：災害發生後，清查教職員工與學生

不變的定律：成立防救災應變組織

教育取代教訓、防災重於救災、離災重於救災

訓練不停用在一刻、人人都具防災素養

預防重於治療，多一分準備少一分損失



### 叁、防(災)震應有作為

製作家庭防災卡及社區防災卡

地震避難疏散時機與疏散流程

平時完成警報設備測試

精熟學習:避難動作內化為正確的反射動作

地震來時怎麼辦???

## 肆、影片分享與討論

- ▶ 001、002防災演練做很多次，  
如果有大地震會怎樣？





# 參、影片分享與討論

► 003 003我們的教室有沒有這麼堅固，  
我們的運氣有沒有這麼好？



## 肆、影片分享與討論

▶ 004 如影片是這樣，  
我們的防災演練程序還在嗎？



▶ 005 如果大人們這樣在躲地震？





## 參、影片分享與討論

- ▶ 006 如果教師這樣教地震？
- ▶ 007 如果消防隊這樣教地震？
- ▶ 008 六龜國小這樣教地震。



## 伍、省思

問題：推行之初，大家不覺得重要，配合度低！  
(服務，宣導，務實)

問題：推行防災內容可能不足。(多聽讀看，軟性會議集思廣義創意無限)

問題：配合教育局交辦業務，預算、期程大幅修改。



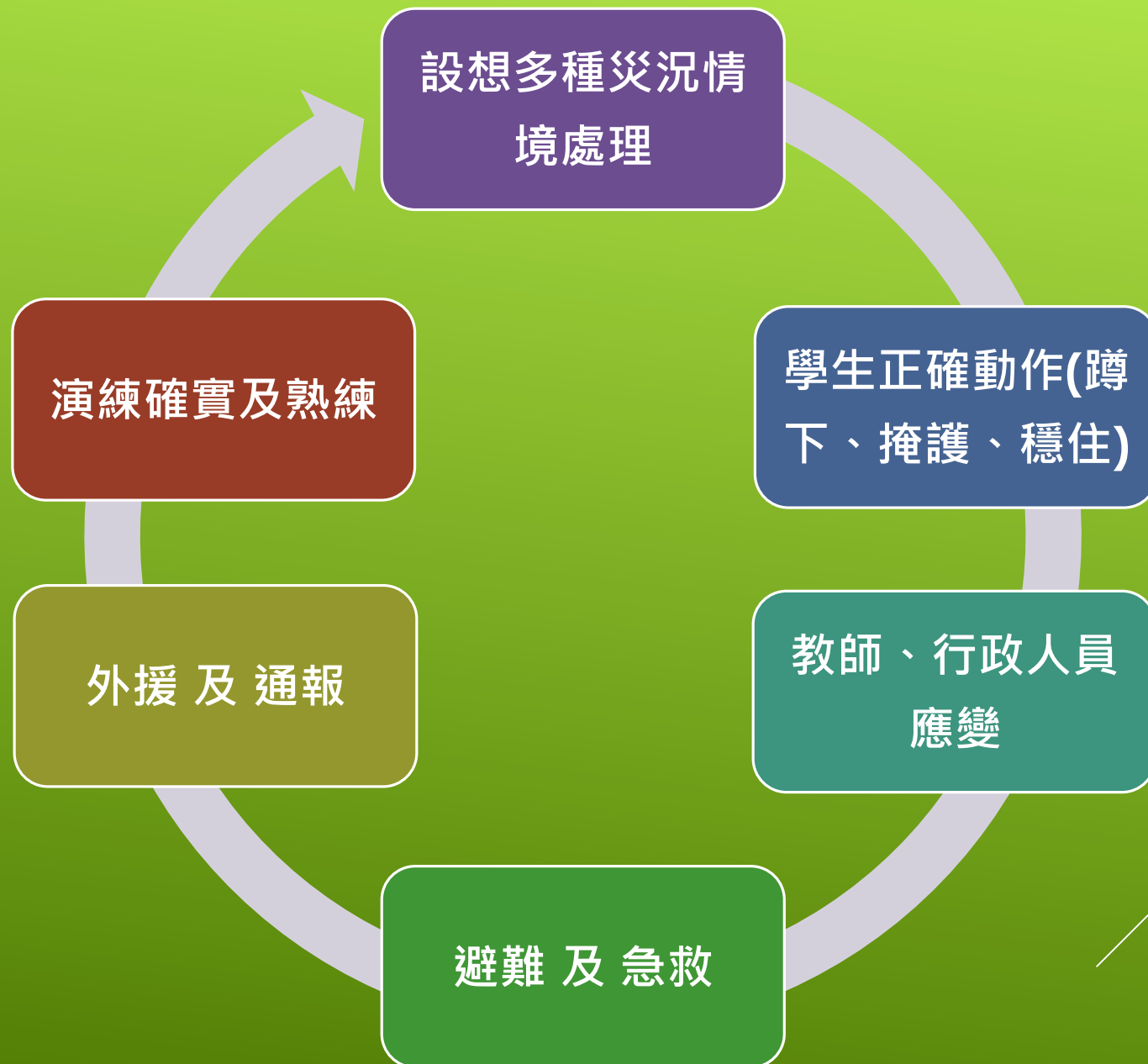
## 伍、省思

如果教師都無法將防災  
知能態度技能  
融入生活？

那麼防災教育可能就  
融(溶)化在生活中

.....不見了！

## 伍、省思





## 伍、省思

人員  
適所

演練  
逼真

職務  
代理

器材  
適所

不怕  
萬一

做了n年的努力，只為了場上幾分鐘

## 陸、結語

發生災害事件時，

希望我們  
可以說：

在未來的一天，

防災重於救災  
教育取代教訓

該做的，我們  
們都做了！



▶ 分享完畢，敬請指教