



樂齡教育專業人員初階培訓課程 樂齡中心創新經營的理念與SOP

台灣樂齡發展協會 秘書長 陳雪珠
101.07.07



When I was young, I was a volunteer, backpacker and Dreamer. Know, I am appreciate that I could be a daughter, a mother and a teacher with the people.

The Storyteller

- 講師：陳雪珠 台灣樂齡發展協會秘書長
- 中正大學成人及繼續教育系兼任講師
 - 教育部樂齡教育行動輔導團委員
 - 願景青年行動網協會創會理事
 - 獲97&98年國家青年公共參與獎NPO經營組



為何要成立樂齡學習中心？

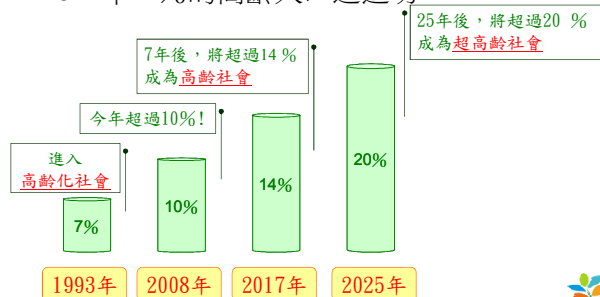


- 迎接7年後(2017)高齡社會的來臨
- 老人學習場所不夠普及，課程不夠深化
- 有33%的退休族群無養老規劃
- 過去政府較重視老人福利及照顧
- 以實際行動宣示政府對老人教育的重視

推動背景：高齡社會的準備



2017年14%的高齡人口之迫切



樂齡中心的名稱與理念



- Active Aging
- Learning
- 快樂學習 忘記年齡
- 對象：65歲以上老人
退休前十年的中高齡



樂齡中心創新經營主要內涵



〈帶好每位學員〉（實務）
目標任務₃ × 共同願景₄ × 經營策略₅
= 教育的核心價值₁ × 組織發展理論₂
〈經營優質學習中心〉（理論）

樂齡中心領導管理主要內涵



樂齡中心
主任學

＝

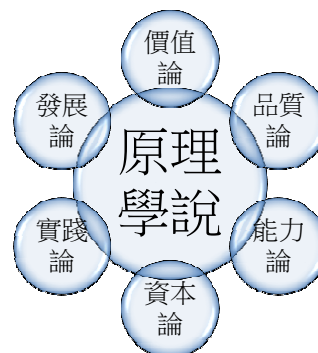
〈激勵團隊〉（實務）

角色職責₃ × 專業培訓₄ × 實務證照₅

經營者核心能力₁ × 教育領導理論₂

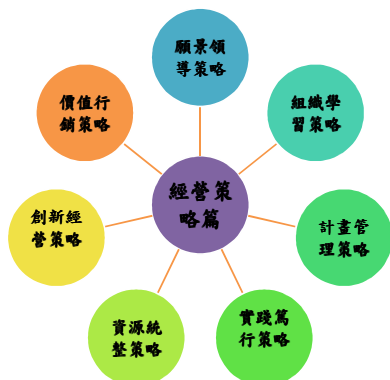
〈經營管理中心〉（理論）

樂齡中心經營學－原理篇



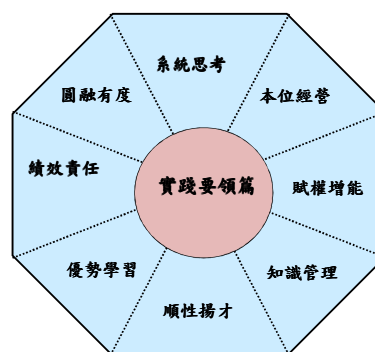
8

樂齡中心經營學－策略篇



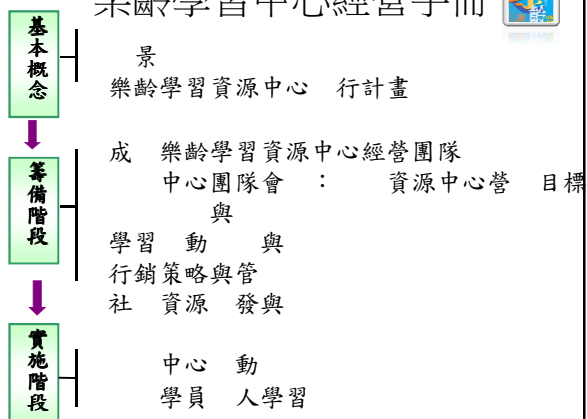
9

樂齡中心經營學－實踐篇

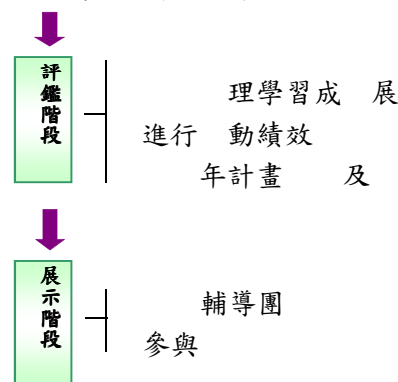


10

樂齡學習中心經營手冊



樂齡學習中心經營手冊(續)

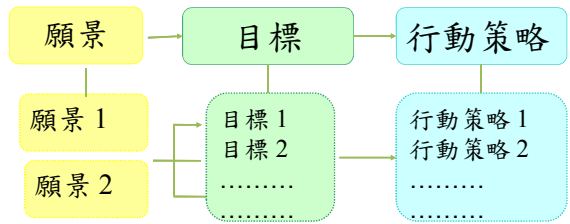


樂齡學習中心經營組織架構圖

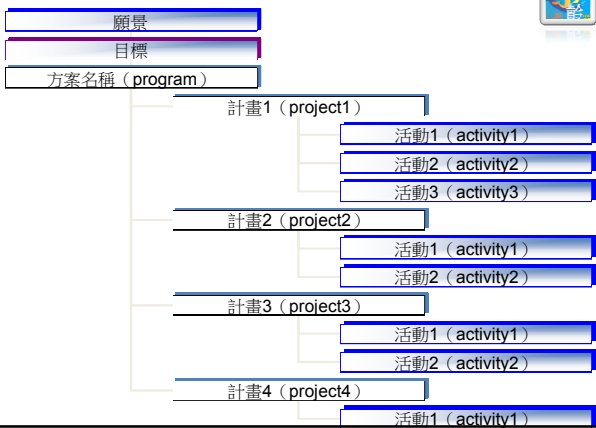
樂齡學習中心經營組織架構圖(P.10)



樂齡中心願景目標與策略關係圖



樂齡學習中心從願景到活動設計思考架構圖



樂齡學習中心經營自我檢核表



| | 目 | | |
|---|--------------------------|--|--|
| 1 | 的願景人 | | |
| 2 | 的計畫能要的願景 | | |
| 3 | 年的 | | |
| 4 | 的中計畫與動能 | | |
| 5 | 計畫與動的有創 本中心的計畫，的計畫有 色 | | |
| 6 | 的計畫與動的性 質，的社以及老人的 色 | | |

樂齡學習中心經營自我檢核表(續)



| | 目 | | |
|----|-----------|--|--|
| 7 | 計畫與動的目標對象 | | |
| 8 | 計畫與動的目標 | | |
| 9 | 計畫與動的目標能 | | |
| 10 | 計畫與動的成效 | | |
| 11 | 計畫與動的成效能 | | |
| 12 | 經 | | |
| 13 | 計畫與動的實理 | | |

樂齡學習中心空間範例



高
國
化
國中

樂齡學習中心空間範例(續)



國

本
高
齡
學
習

樂齡中心社區資源開發與運用



社 資源的

的 社 中的 資源，
以 社，社 色，創 社
的有 的 質 資源

社 資源的 發與

識社 中 的資源， 識
新， 資源 本資 識與
的 過資源有效的 發與，將
理 動的過 中，事

樂齡中心社區資源開發與運用步驟



社 資源 發與 的：

社 資源：

人力資源 力資源 資源 組織資源

動 社 資源：

色及 化資

進行策略：

的學 教 社 發展協會

社 公 業會

樂齡中心計劃自我評核表



| 題號 | 項 目 | 是 | 否 |
|----|---|---|---|
| 1 | 前言是否交待了前一年的執行績效？ | | |
| 2 | 前言中是否提及前一年所運用的資源？ | | |
| 3 | 第二年的計劃是否扣緊原方案的願景？ | | |
| 4 | 第二年的計畫，在目標的撰寫上是否清楚？ | | |
| 5 | 第二年的「方案」、「計畫」與「活動」的名稱更有創意嗎？跟前一年的計畫相比較有什麼不同之處？ | | |
| 6 | 「方案」、「計畫」與「活動」的性質，符合我們這裡的社區以及老人的特色嗎？是否需要調整？ | | |
| 7 | 第二年的經費編列是否更符合所需？ | | |
| 備註 | | | |

經營方式一：建立願景目標



- 建立願景目標
- 訂定制度辦法
- 建立內部團隊
- 避免一人公司一校長兼撞鐘

經營方式二：招募培訓志工



- 先招募足夠數量的志工
- 可運用現有志工轉型或招募新的志工
- 請素質好、經驗佳的志工帶頭運作
- 志工與學員宜有區隔

志工培訓



- 基本培訓：十二小時
- 專業培訓：若干小時
- 縣市統一舉辦培訓
- 頒發志工證書

經營方式三：發揮在地特色



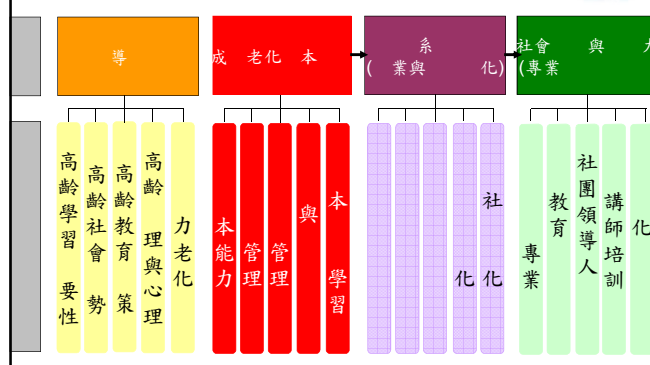
- 找出在地特色
- 將特色融入計畫或活動之中
- 例如：
溫泉、天燈、童玩、酸菜、鳳梨、科學園區、退休榮民-----

經營方式四：健全組織架構



- 內部團隊
- 外部委員或顧問
- 社區關鍵人物：
 - 領頭者
 - 熱心者
 - 關心本計畫者
 - 擁有資源者

經營方式五：規劃完整課程



經營方式六：營造適當場地



- 一樓最佳
- 靠近大門及洗手間
- 空間感要適合老人－溫馨舒適
- 提供休閒式咖啡桌椅
- 讓老人自己布置
- 避免排排座式的上課桌椅
- 絕不宜用小學生桌椅

經營方式七：進行需求評估



- 新生座談
- 問卷調查
- 舊生訪問
- 閒話家常
- 個別談話

經營方式八：建立品牌形象



- 三鹿
- 舒跑
- 蠻牛
- 油切
- 鐵路便當
- 樂齡學習中心

經營方式九：加強模式創新



- 機構（上課）模式
- 在宅模式
- 媒體模式
- 旅遊模式
- 表演模式

經營方式九：加強模式創新



- 代間模式
- 巡迴模式
- 網路模式
- 服務模式
- 綜合模式

經營方式十：落實知識管理



- 建立完整檔案
- 檔案數位化
- 分類建立檔案
貴賓、志工、課程、活動-----
- 建立學習檔案
學習護照、照片檔案、作品成果
進行資料上傳

經營方式十一：建立自我改善機制



- 成立自我評鑑委員會或小組
- 訂定自我評估指標
- 定期召開檢討會議
- 學員滿意度調查

經營方式十二：加強社區合作



- 策略聯盟－正式
- 伙伴關係－非正式

經營方式十三：提升資源開發能力

- 人力資源－退休教師、志工、家長會、
- 財物資源－現金、設備、原物料、
二手物品
- 組織資源－四大社團、社區協會、
基金會
- 空間資源－社區活動中心、茶館、公園
- 上級資源－中央部會、地方政府
- 企業資源－熱心企業

經營方式十四、進行觀摩交流

- 樂齡示範學習中心參訪交流

台灣後花園~樂齡新樂園



發~

~