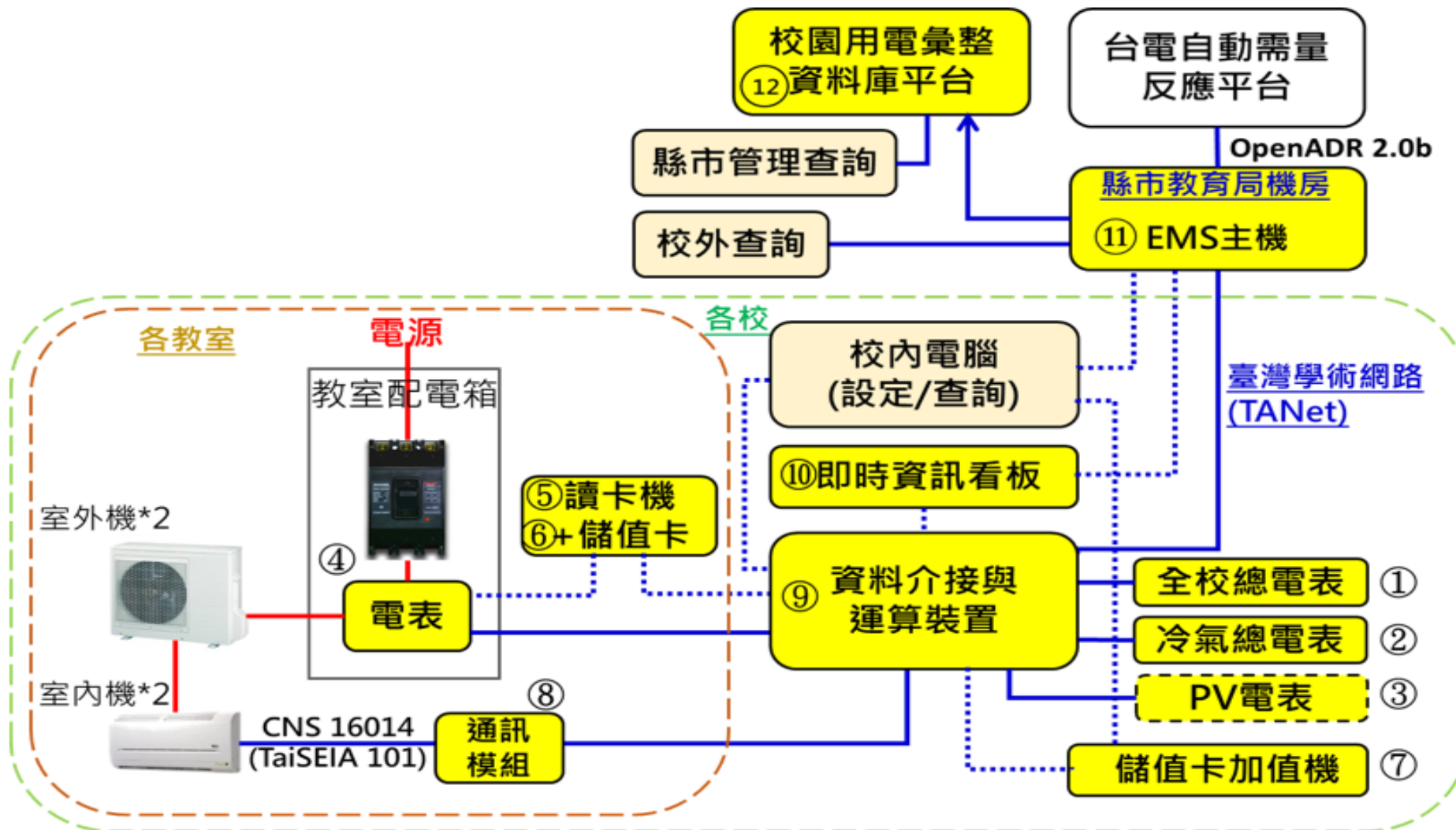


貳、上次決議辦理情形

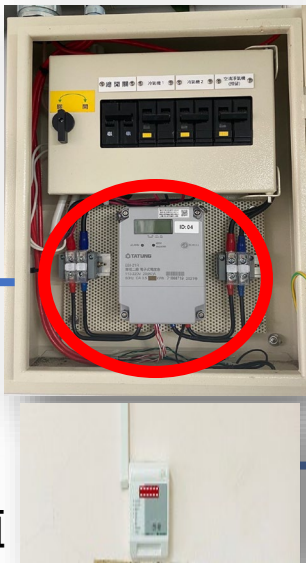
Q2. EMS架構之說明。

A2.



EMS主要架構(圖例)

4.教室分表(含配電箱)-各教室



5,6.讀卡機-(儲值卡)各教室



室內機*2



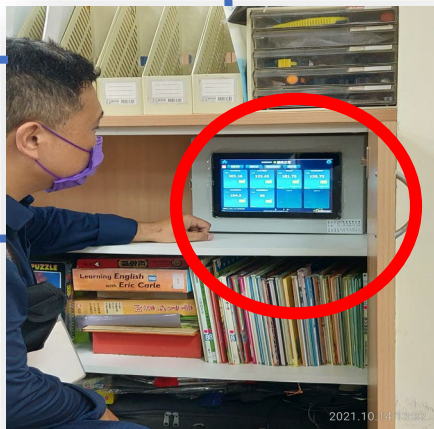
8.通訊模組-各教室



10.即時資訊顯示看板-各校



校內電腦設定查詢



9.資料介接與運算裝置(學校主機)-各校



7.儲值卡加值機-各校

11.教育局(處)機房(EMS平台主機)-各縣市



1.全校總電表-各校



2.全校冷氣電表-各校

